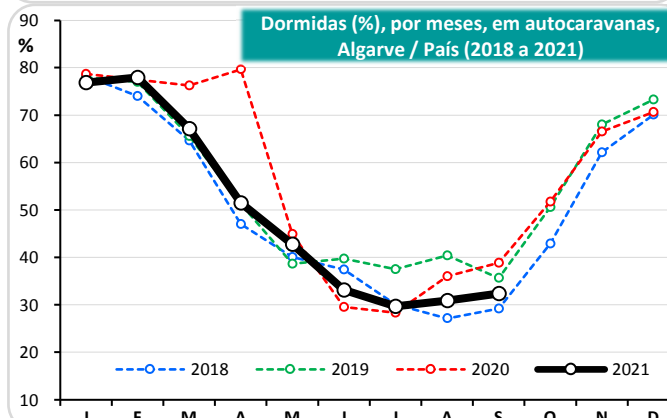
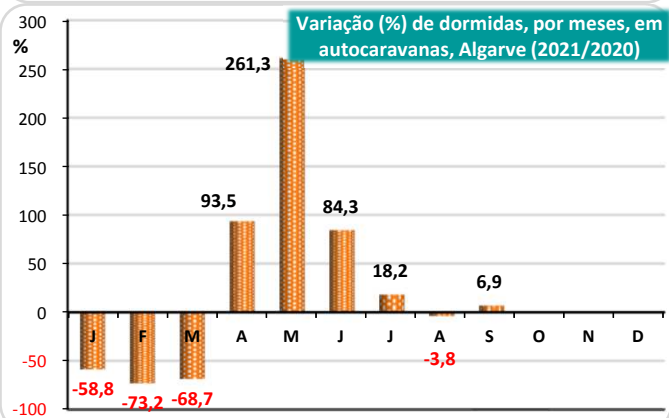
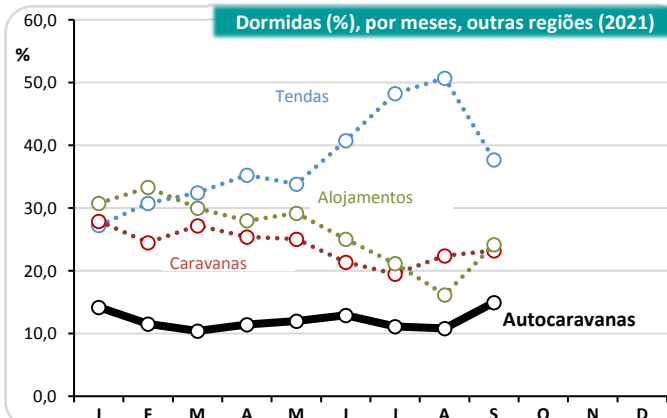
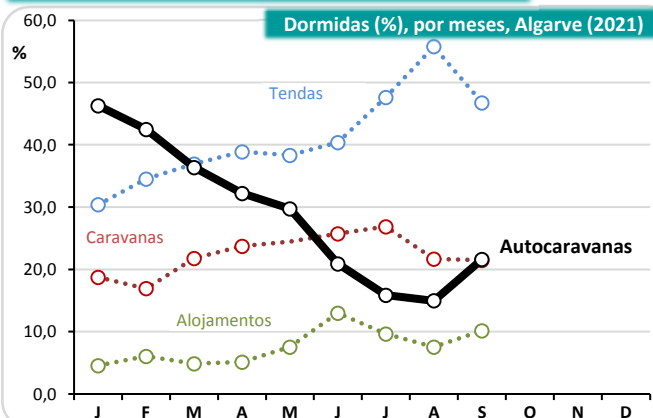
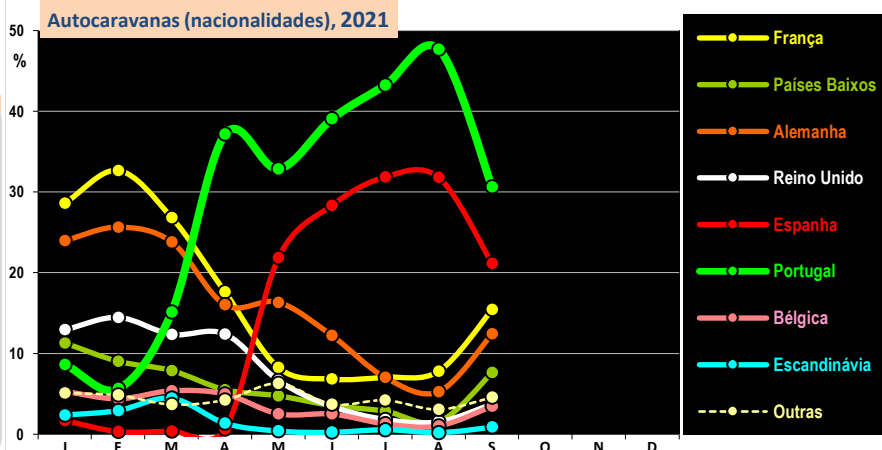
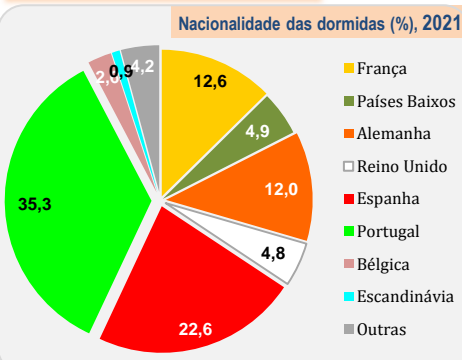


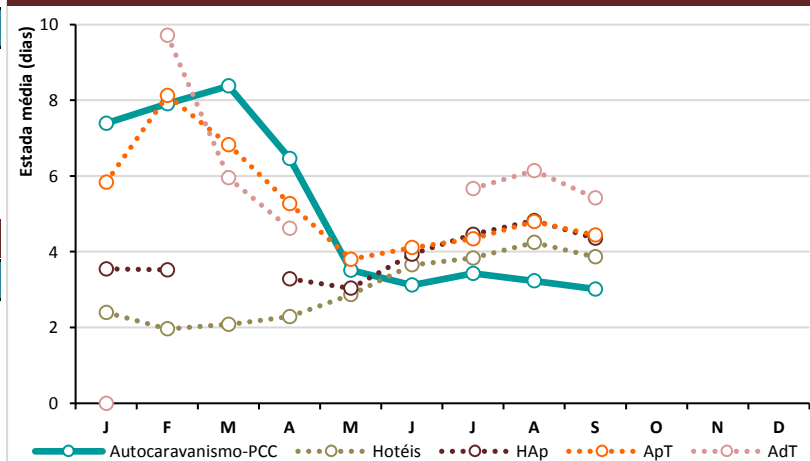
Nota: a ficha estatística disponibilizada com uma regularidade **trimestral** pretende apresentar uma síntese dos principais indicadores estatísticos relativos ao **campismo** e ao **autocaravanismo** na Região do **Algarve**. São igualmente apresentados alguns valores que permitem estabelecer comparações **com outras regiões** e com a realidade dos **empreendimentos turísticos (hotelaria)** no Algarve.


Parques de Campismo e de Caravanismo

Áreas de Serviço para Autocaravanas

Campismo e Autocaravanismo no contexto dos empreendimentos turísticos (Algarve)

Nº de dormidas em PCC p/ 100 dormidas em:

	2020 (total)	2021
Hotéis	38,7	31,3
Hotéis-apartamentos (Hap)	135,0	62,3
Apartamentos turísticos (ApT)	89,6	73,4
Aldeamentos turísticos (AdT)	465,1	158,8
Alojamento Local + TER	169,3	132,5

Estada média (dias): AC-PCC / Hotéis / Hotéis-apart. / Ald. Turísticos / Apartamentos Turísticos



Nº de dormidas em Autocaravanismo p/ 100 dormidas em:

	2020 (total)	2021
Hotéis	24,7	13,1
Hotéis-apartamentos (Hap)	86,2	26,1
Apartamentos turísticos (ApT)	57,2	30,8
Aldeamentos turísticos (AdT)	297,0	66,6
Alojamento Local + TER	108,1	55,6