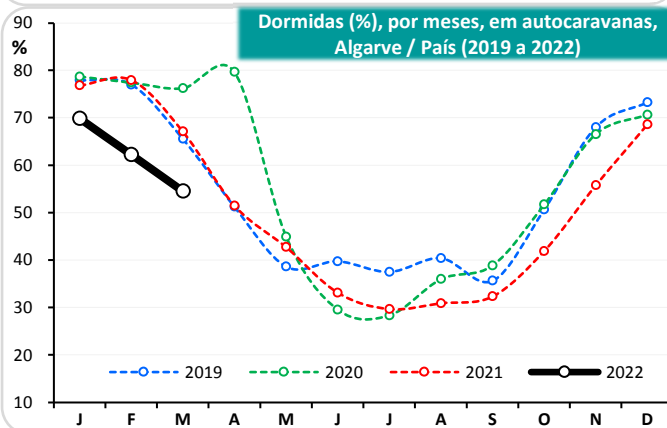
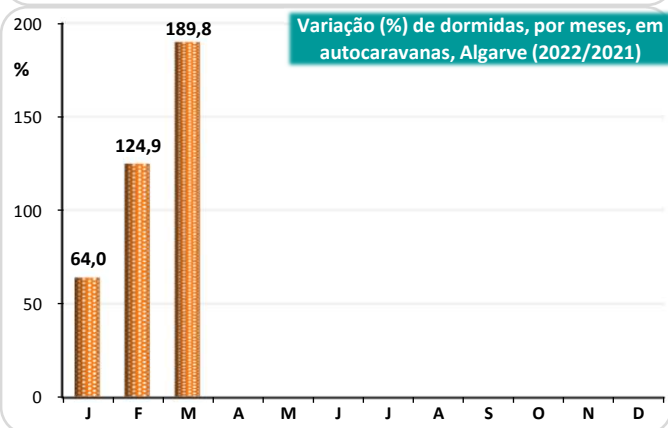
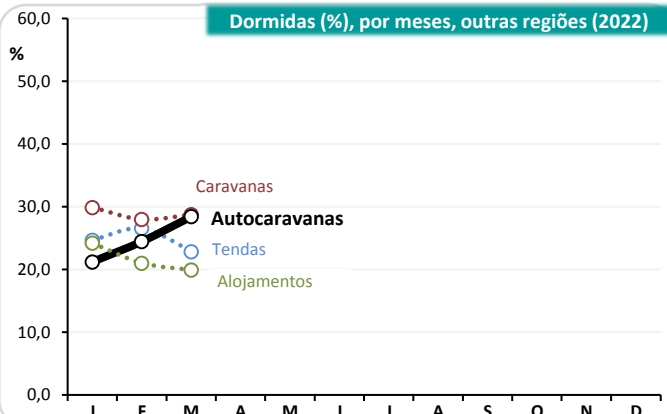
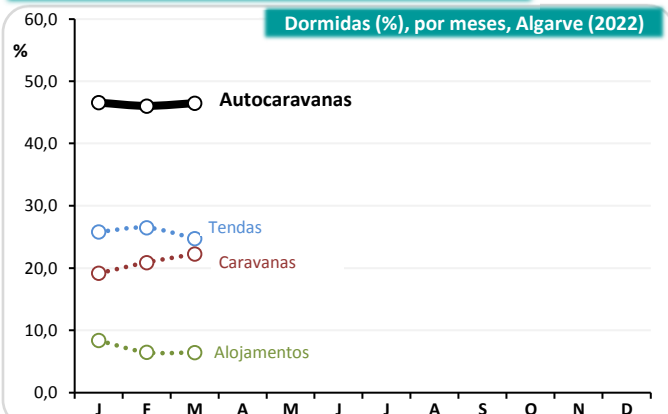


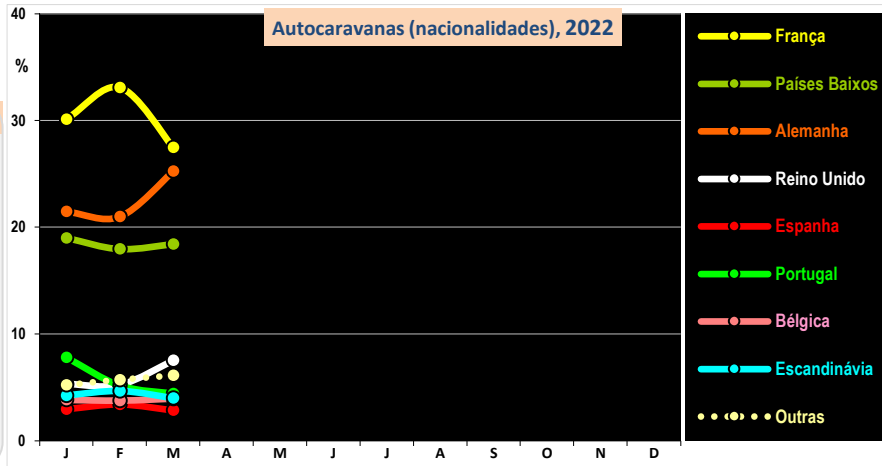
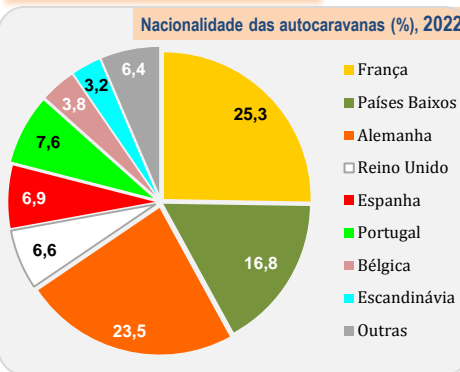


Nota: a ficha estatística disponibilizada com uma regularidade **trimestral** pretende apresentar uma síntese dos principais indicadores estatísticos relativos ao **campismo** e ao **autocaravanismo** na Região do Algarve. São igualmente apresentados alguns valores que permitem estabelecer comparações **com outras regiões** e com a realidade dos **empreendimentos turísticos (hotelaria)** no Algarve.

Parques de Campismo e de Caravanismo



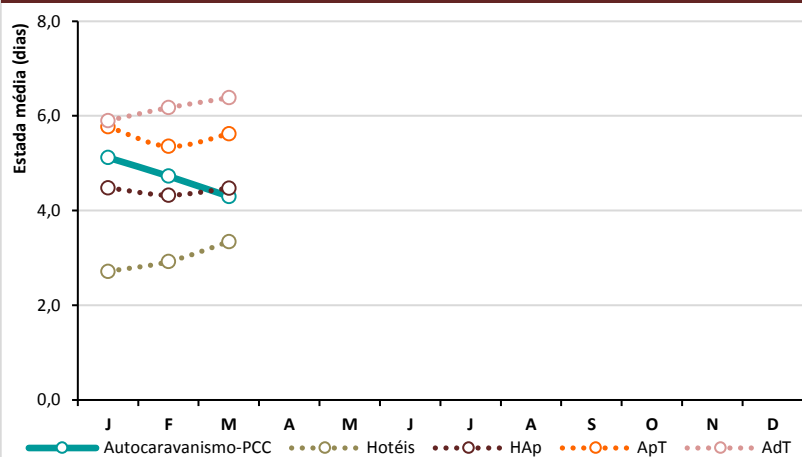
Áreas de Serviço para Autocaravanas



Campismo e Autocaravanismo no contexto dos empreendimentos turísticos (Algarve)

	Nº de dormidas em PCC p/ 100 dormidas em:	
	2021 (total)	2022
Hotéis	30,4	45,3
Hotéis-apartamentos (Hap)	61,1	84,5
Apartamentos turísticos (ApT)	73,5	103,7
Aldeamentos turísticos (AdT)	139,0	132,0
Alojamento Local + TER	134,6	241,3

Estada média (dias): AC-PCC / Hotéis / Hotéis-apart. / Ald. Turísticos / Apartamentos Turísticos



	Nº de dormidas em Autocaravanismo p/ 100 dormidas em:	
	2021 (total)	2022
Hotéis	15,4	42,7
Hotéis-apartamentos (Hap)	31,0	79,6
Apartamentos turísticos (ApT)	37,3	97,7
Aldeamentos turísticos (AdT)	70,6	124,4
Alojamento Local + TER	68,4	227,3