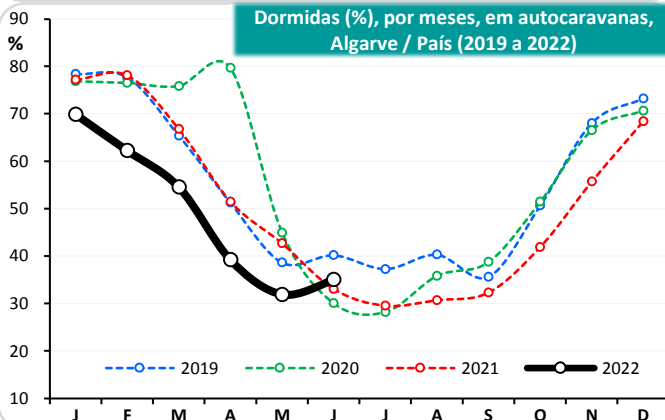
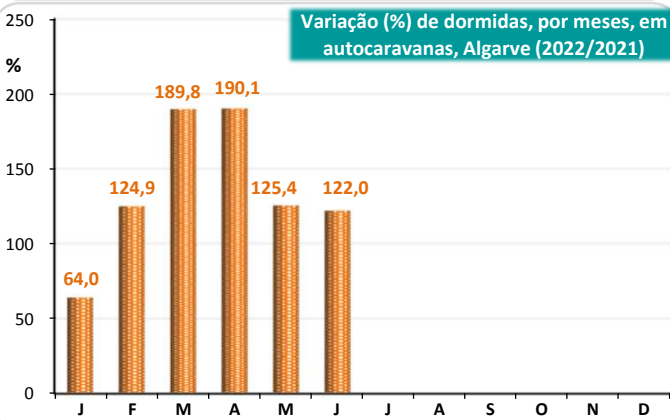
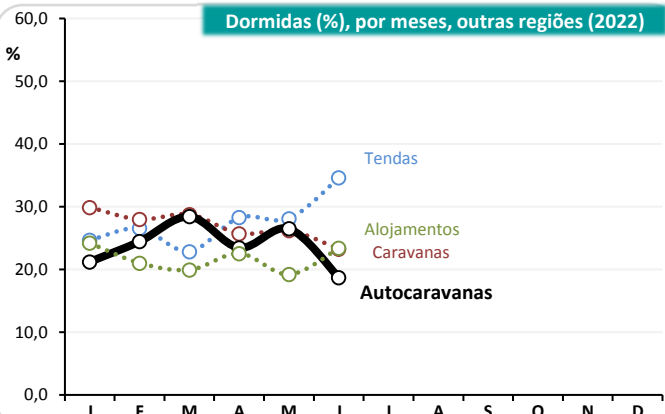
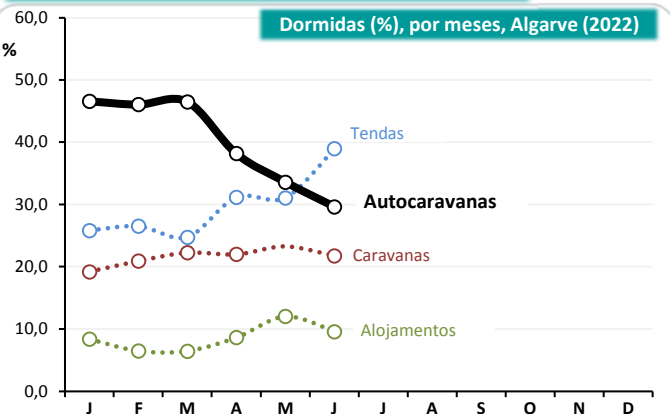


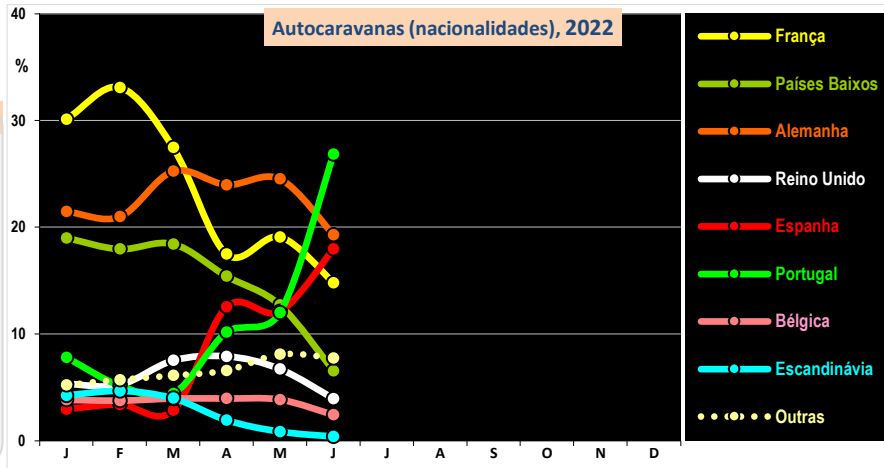
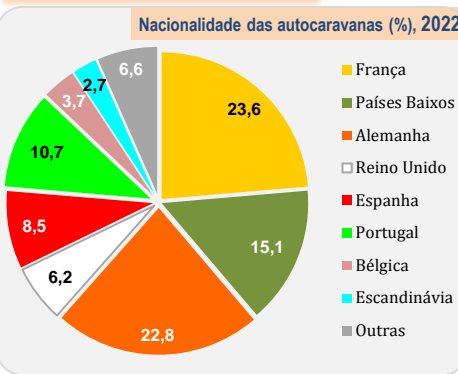
**Nota:** a ficha estatística disponibilizada com uma regularidade **trimestral** pretende apresentar uma síntese dos principais indicadores estatísticos relativos ao **campismo** e ao **autocaravanismo** na Região do Algarve. São igualmente apresentados alguns valores que permitem estabelecer comparações **com outras regiões** e com a realidade dos **empreendimentos turísticos (hoteleria)** no Algarve.



**Parques de Campismo e de Caravanismo**



**Áreas de Serviço para Autocaravanas**

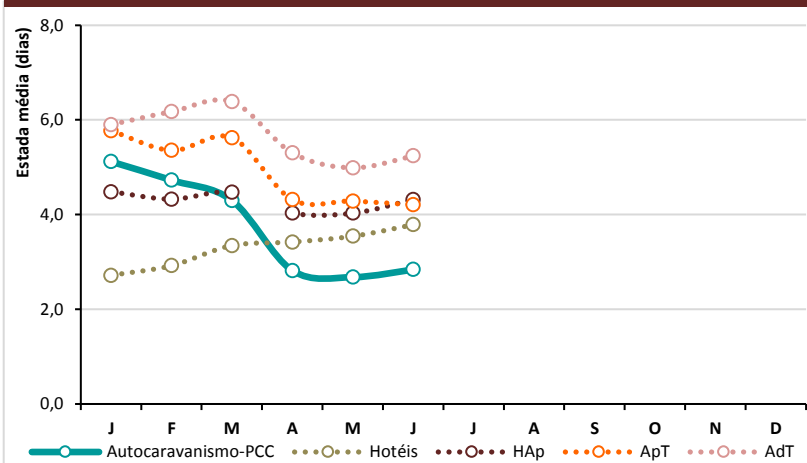


**Campismo e Autocaravanismo no contexto dos empreendimentos turísticos (Algarve)**

N.º de dormidas em PCC p/ 100 dormidas em:

	2021 (total)	2022
Hotéis	30,4	21,6
Hotéis-apartamentos (Hap)	61,1	43,8
Apartamentos turísticos (ApT)	73,5	52,6
Aldeamentos turísticos (AdT)	139,0	88,0
Alojamento Local + TER	134,6	111,4

Estada média (dias): AC-PCC / Hotéis / Hotéis-apart. / Ald. Turísticos / Apartamentos Turísticos



N.º de dormidas em Autocaravanismo p/ 100 dormidas em:

	2021 (total)	2022
Hotéis	15,4	16,2
Hotéis-apartamentos (Hap)	31,0	32,7
Apartamentos turísticos (ApT)	37,3	39,3
Aldeamentos turísticos (AdT)	70,6	65,7
Alojamento Local + TER	68,4	83,1