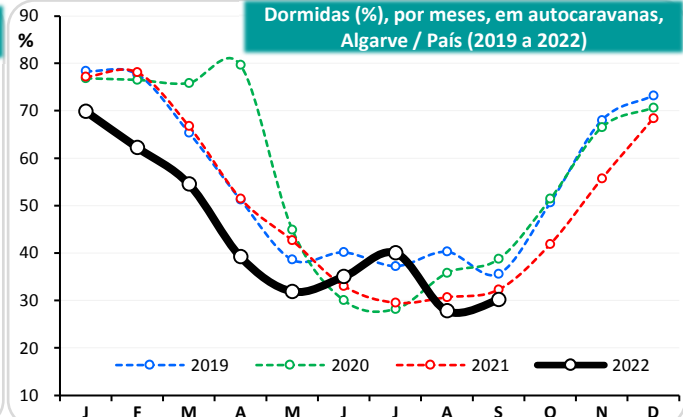
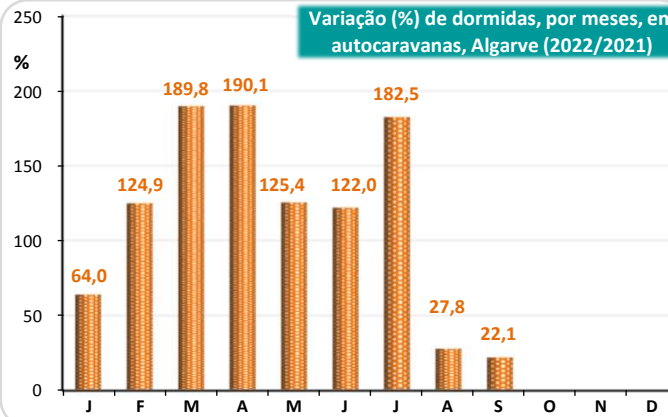
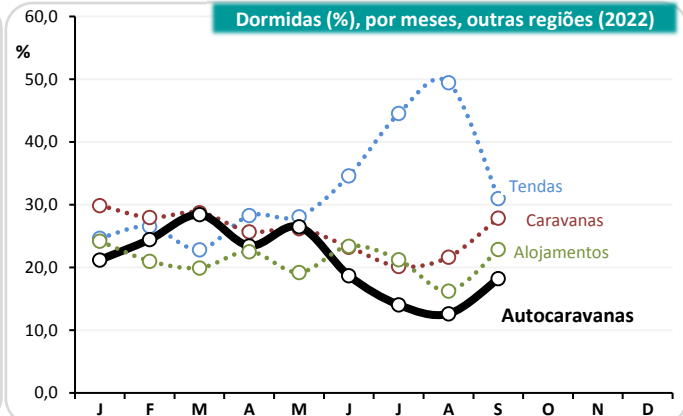
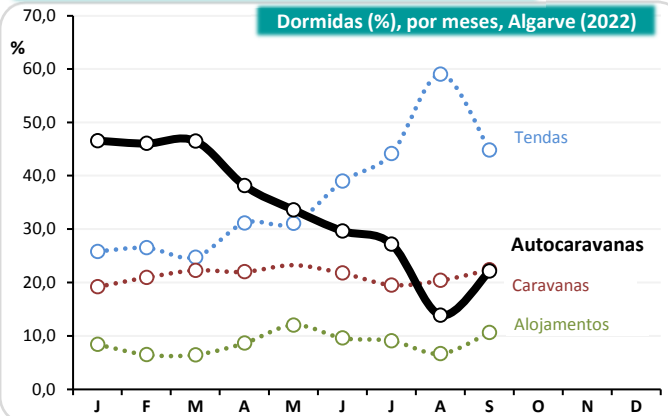
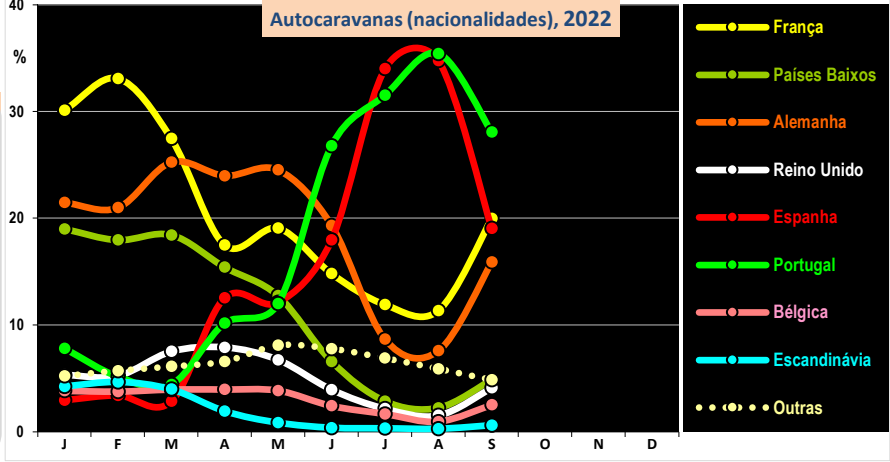
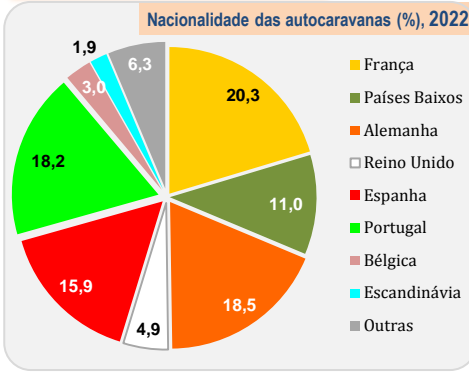




Nota: a ficha estatística disponibilizada com uma regularidade **trimestral** pretende apresentar uma síntese dos principais indicadores estatísticos relativos ao **campismo** e ao **autocaravanismo** na Região do **Algarve**. São igualmente apresentados alguns valores que permitem estabelecer comparações **com outras regiões** e com a realidade dos **empreendimentos turísticos (hotelaria)** no Algarve.

Parques de Campismo e de Caravanismo

Áreas de Serviço para Autocaravanas

Campismo e Autocaravanismo no contexto dos empreendimentos turísticos (Algarve)

N.º de dormidas em PCC p/ 100 dormidas em:	2021 (total)		2022	
	Hotéis	30,4	25,6	
Hotéis-apartamentos (Hap)	61,0	50,6		
Apartamentos turísticos (ApT)	73,5	57,0		
Aldeamentos turísticos (AdT)	138,9	108,4		
Alojamento Local + TER	134,5	116,9		

N.º de dormidas em Autocaravanismo p/ 100 dormidas em:	2021 (total)		2022	
	Hotéis	15,4	12,3	
Hotéis-apartamentos (Hap)	31,0	24,4		
Apartamentos turísticos (ApT)	37,3	27,5		
Aldeamentos turísticos (AdT)	70,6	52,3		
Alojamento Local + TER	68,3	56,4		

Estada média (dias): AC-PCC / Hotéis / Hotéis-apart. / Ald. Turísticos / Apartamentos Turísticos

