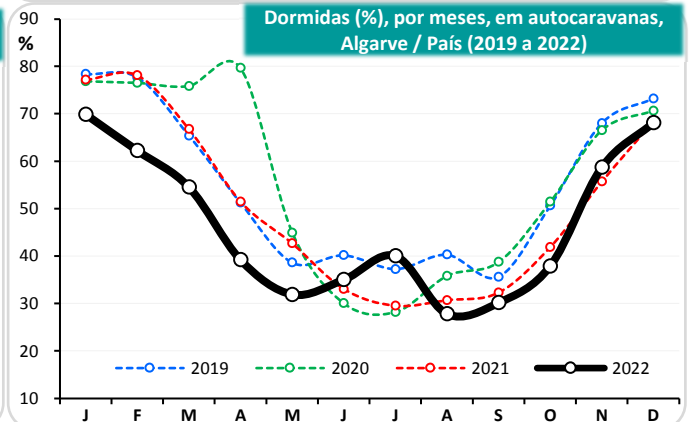
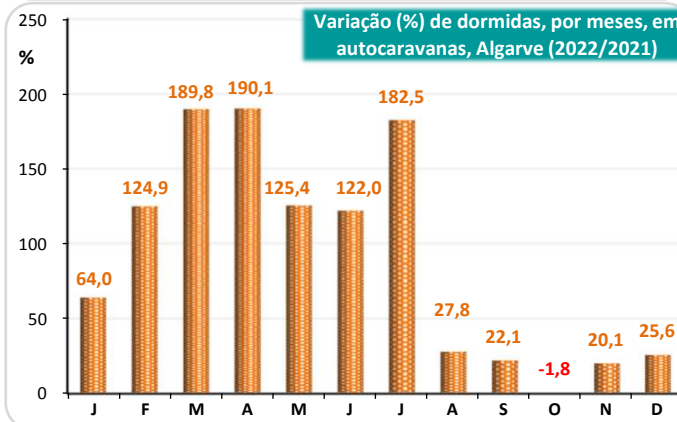
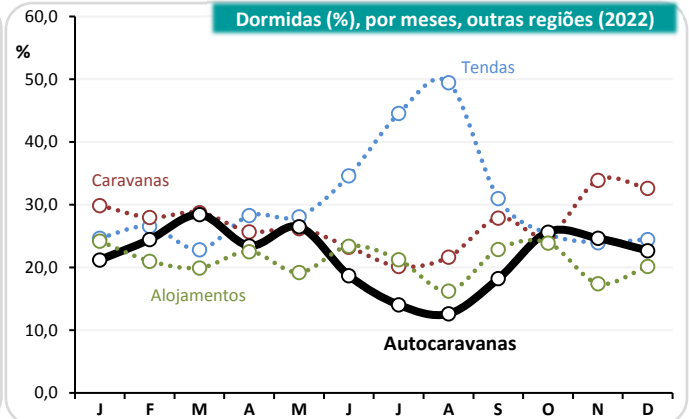
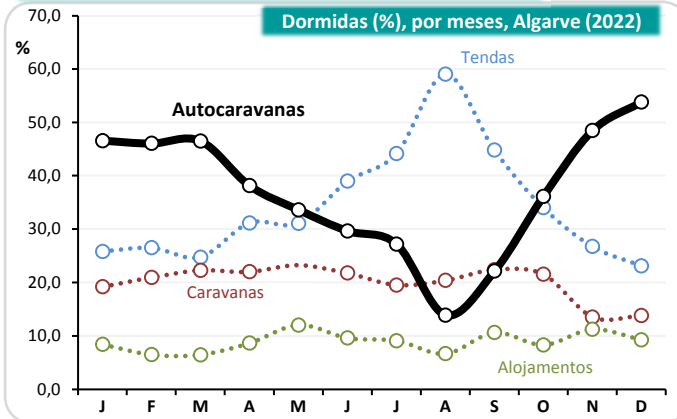


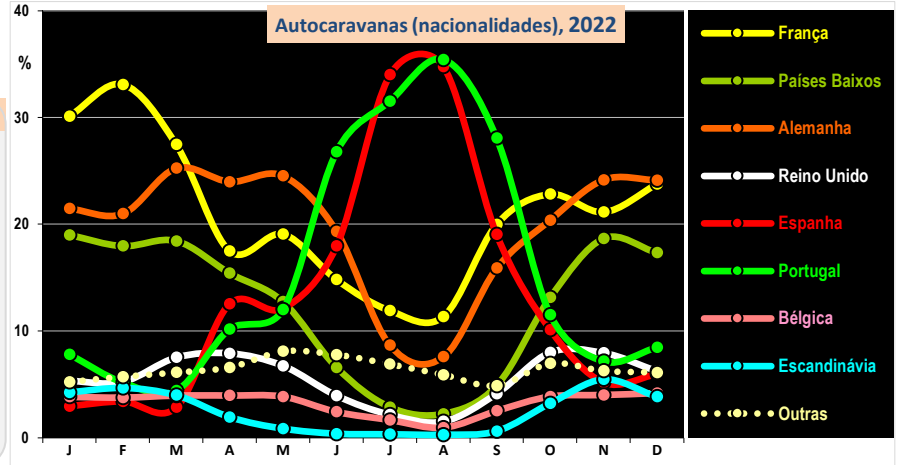
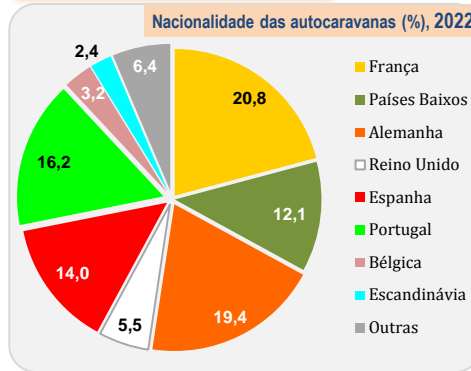


**Nota:** a ficha estatística disponibilizada com uma regularidade **trimestral** pretende apresentar uma síntese dos principais indicadores estatísticos relativos ao **campismo** e ao **autocaravanismo** na Região do **Algarve**. São igualmente apresentados alguns valores que permitem estabelecer comparações **com outras regiões** e com a realidade dos **empreendimentos turísticos (hotelaria)** no Algarve.

**Parques de Campismo e de Caravanismo**



**Áreas de Serviço para Autocaravanas**



**Campismo e Autocaravanismo no contexto dos empreendimentos turísticos (Algarve)**

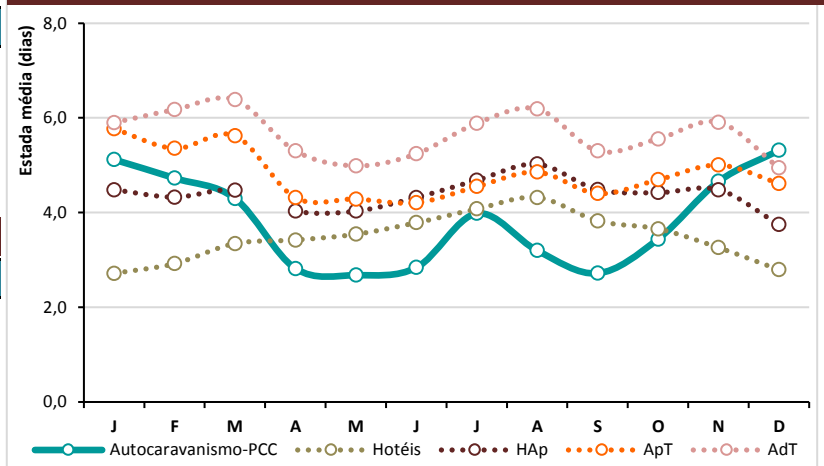
**N.º de dormidas em PCC p/ 100 dormidas em:**

	2021 (total)	2022
Hotéis	30,4	25,3
Hotéis-apartamentos (Hap)	61,0	50,2
Apartamentos turísticos (ApT)	73,5	56,6
Aldeamentos turísticos (AdT)	138,9	106,4
Alojamento Local + TER	134,5	118,3

**N.º de dormidas em Autocaravanismo p/ 100 dormidas em:**

	2021 (total)	2022
Hotéis	15,4	13,8
Hotéis-apartamentos (Hap)	31,0	27,5
Apartamentos turísticos (ApT)	37,3	31,0
Aldeamentos turísticos (AdT)	70,6	58,2
Alojamento Local + TER	68,3	64,7

Estada média (dias): AC-PCC / Hotéis / Hotéis-apart. / Ald. Turísticos / Apartamentos Turísticos





**2022**

**Algarve**

	Tendas	Caravanas	Autocaravanas	Alojamentos	
J	25,8	19,2	46,6	8,4	100,0
F	26,5	20,9	46,1	6,5	100,0
M	24,8	22,3	46,5	6,5	100,0
A	31,2	22,0	38,2	8,6	100,0
M	31,1	23,3	33,6	12,0	100,0
J	39,0	21,8	29,7	9,6	100,0
J	44,2	19,5	27,2	9,1	100,0
A	59,0	20,4	13,9	6,7	100,0
S	44,8	22,4	22,1	10,6	100,0
O	34,0	21,5	36,1	8,3	100,0
N	26,8	13,5	48,5	11,3	100,0
D	23,1	13,8	53,8	9,3	100,0

**Outras regiões**

	Tendas	Caravanas	Autocaravanas
J	24,7	29,9	21,2
F	26,5	28,0	24,5
M	22,9	28,8	28,4
A	28,3	25,7	23,5
M	28,1	26,2	26,5
J	34,6	23,3	18,7
J	44,6	20,2	14,0
A	49,5	21,6	12,6
S	31,0	27,9	18,2
O	25,4	25,1	25,6
N	24,0	33,9	24,7
D	24,5	32,7	22,7

Dormidas (Autocaravanas), Algarve			
	2021	2022	Δ %
J	31.266	51.272	64,0
F	22.071	49.641	124,9
M	17.242	49.973	189,8
A	13.198	38.293	190,1
M	16.572	37.359	125,4
J	20.708	45.964	122,0
J	29.691	83.881	182,5
A	54.009	69.045	27,8
S	33.618	41.036	22,1
O	41.353	40.615	-1,8
N	41.231	49.520	20,1
D	45.724	57.442	25,6
<b>Total</b>	<b>366.683</b>	<b>614.041</b>	<b>67,5</b>

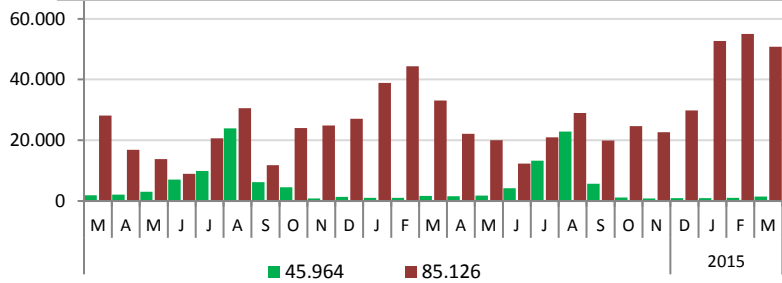
Dormidas: % do Algarve no tot. na			
	2019	2020	2021
J	78,4	76,8	77,2
F	77,7	76,5	78,1
M	65,4	75,8	66,8
A	51,3	79,7	51,5
M	38,6	44,9	42,7
J	40,2	30,1	33,1
J	37,3	28,2	29,5
A	40,3	35,8	30,7
S	35,6	38,8	32,3
O	50,6	51,4	41,9
N	68,0	66,5	55,7
D	73,2	70,7	68,4
<b>Total</b>	<b>49,8</b>	<b>38,8</b>	<b>44,0</b>

Nº de dormidas em PCC p/ cada 100 dormidas em:		
	2021	2022
Hotéis	4.515.792	197.090
Hotéis-apartamentos	2.248.017	127.162
Apartamentos turísticos	1.867.908	118.607
Aldeamentos turísticos	987.658	73.311
Alojamento Local + TER	1.019.827	44.374
<b>PCC - Total</b>	<b>1.372.169</b>	<b>0</b>

Nº de dormidas em Autocaravanismo p/ cada 100 dormidas em:		
	2021	2022
Hotéis	15,4	197.090
Hotéis-apartamentos	31,0	127.162
Apartamentos turísticos	37,3	118.607
Aldeamentos turísticos	70,6	73.311
Alojamento Local + TER	68,3	44.374
<b>Autocaravanismo (AC)*</b>	<b>697.033</b>	<b>103.530</b>

França	20,8
Países Baixos	12,1
Alemanha	19,4
Reino Unido	5,5
Espanha	14,0
Portugal	16,2
Bélgica	3,2
Escandinávia	2,4
Outras	6,4
<b>Total</b>	<b>100,0</b>

nº **Dormidas (nº) de nacionais e de estrangeiros, por meses (Algarve)**



Alojamentos	
24,2	100,0
21,0	100,0
19,9	100,0
22,5	100,0
19,2	100,0
23,4	100,0
21,2	100,0
16,3	100,0
22,9	100,0
23,9	100,0
17,4	100,0
20,2	100,0

C.
2022
69,9
62,2
54,6
39,2
31,9
35,1
40,0
27,8
30,2
37,9
58,8
68,1
54,1