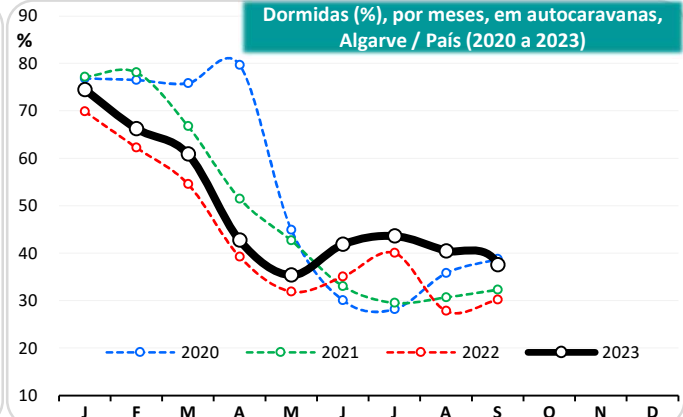
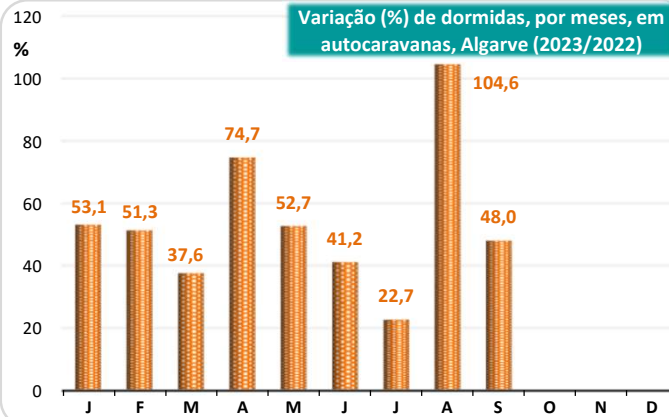
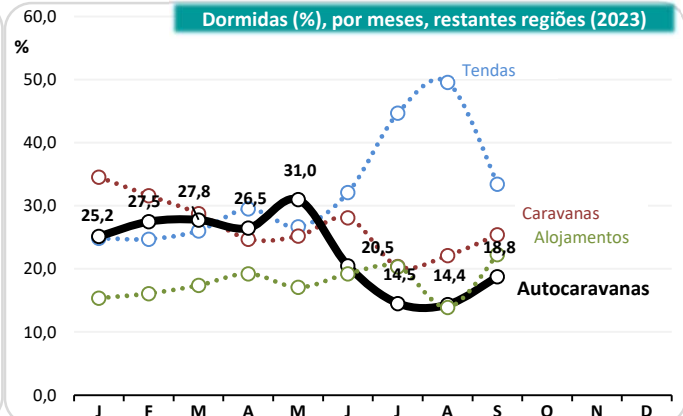
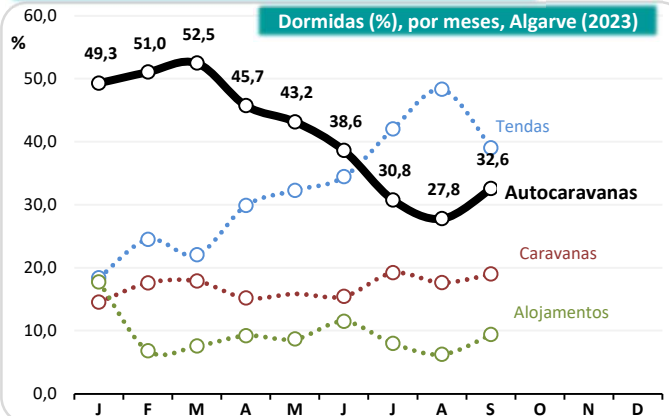




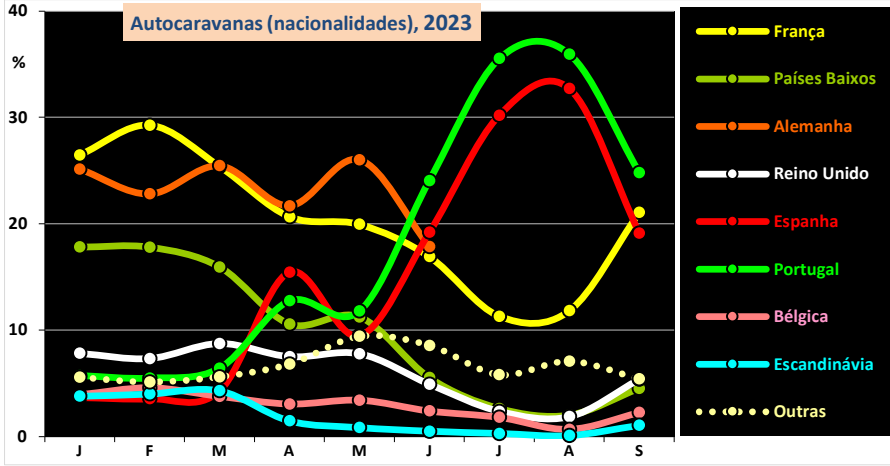
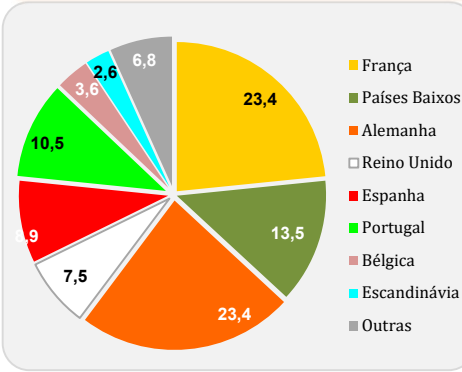
**Nota:** a ficha estatística disponibilizada com uma regularidade **trimestral** pretende apresentar uma síntese dos principais indicadores estatísticos relativos ao **campismo** e ao **autocaravanismo** na Região do **Algarve**. São igualmente apresentados alguns valores que permitem estabelecer comparações **com outras regiões** e com a realidade dos **empreendimentos turísticos (hotelaria)** no Algarve.

**Parques de Campismo e de Caravanismo**



**Áreas de Serviço para Autocaravanas**

**Nacionalidade das autocaravanas (%), 2023**

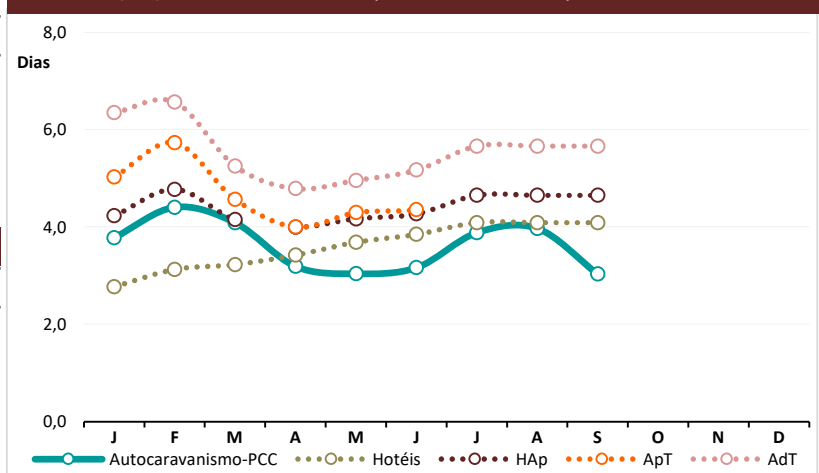


**Campismo e Autocaravanismo no contexto dos empreendimentos turísticos (Algarve)**

**N.º de dormidas em PCC p/ 100 dormidas em:**

	2022 (total)	2023
Hotéis	25,3	27,7
Hotéis-apartamentos (Hap)	50,2	54,9
Apartamentos turísticos (ApT)	56,6	60,7
Aldeamentos turísticos (AdT)	106,4	123,3
Alojamento Local + TER	118,3	111,1

**Estada média (dias): AC-PCC / Hotéis / Hotéis-apart. / Ald. Turísticos / Apartamentos Turísticos**



**N.º de dormidas em Autocaravanismo p/ 100 dormidas em:**

	2022 (total)	2023
Hotéis	13,8	16,0
Hotéis-apartamentos (Hap)	27,5	31,7
Apartamentos turísticos (ApT)	31,0	35,1
Aldeamentos turísticos (AdT)	58,2	71,3
Alojamento Local + TER	64,7	64,2