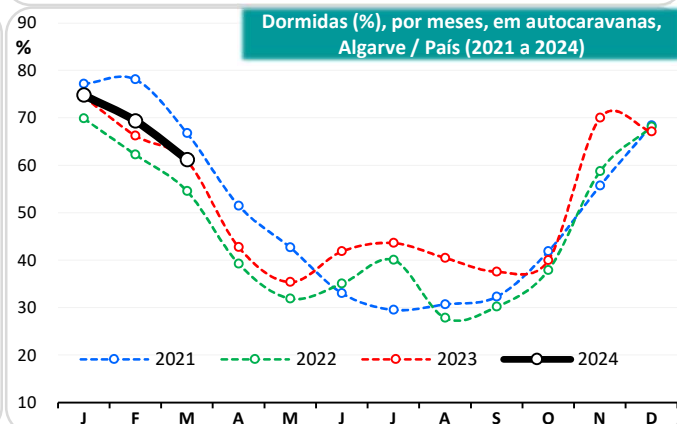
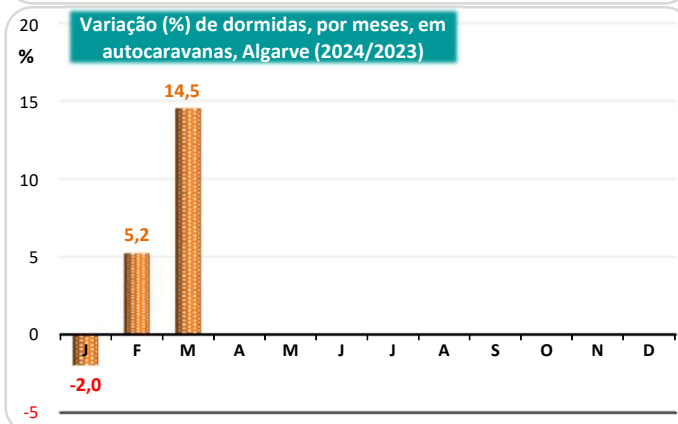
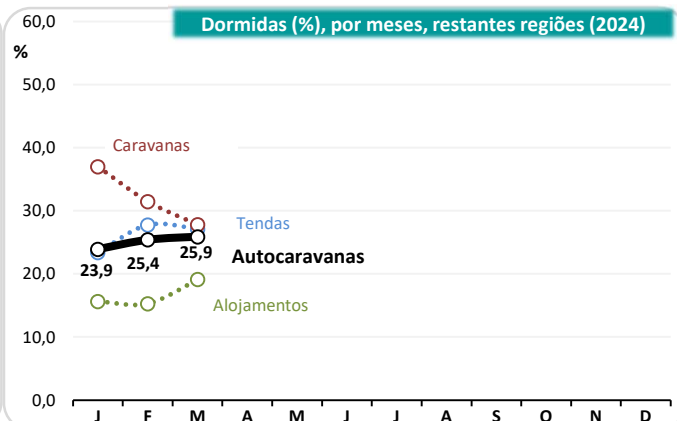
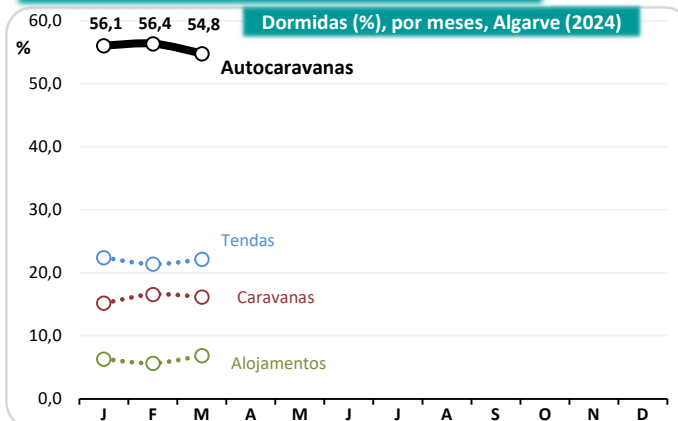


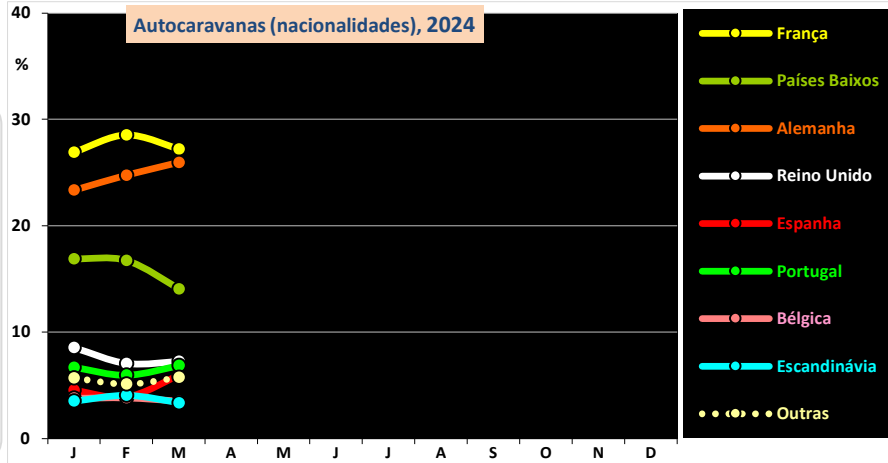
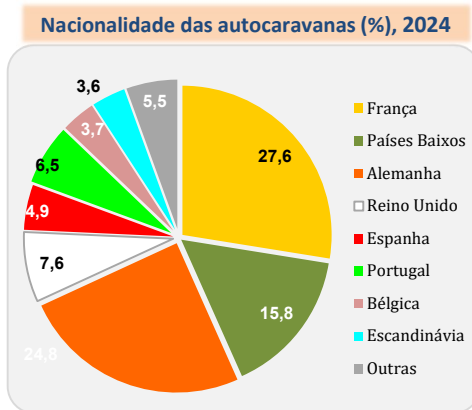


**Nota:** a ficha estatística disponibilizada com uma regularidade **trimestral** pretende apresentar uma síntese dos principais indicadores estatísticos relativos ao **campismo** e ao **autocaravanismo** na Região do **Algarve**. São igualmente apresentados alguns valores que permitem estabelecer comparações **com outras regiões** e com a realidade dos **empreendimentos turísticos (hotelaria)** no Algarve.

**Parques de Campismo e de Caravanismo**



**Áreas de Serviço para Autocaravanas**

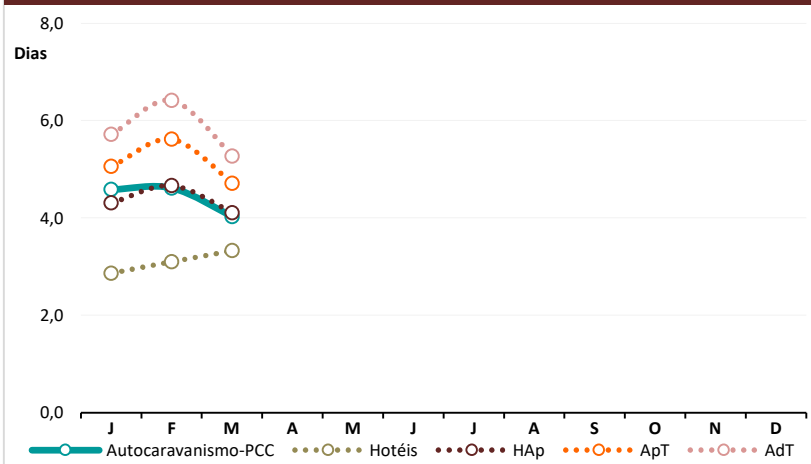


**Campismo e Autocaravanismo no contexto dos empreendimentos turísticos (Algarve)**

N.º de dormidas em PCC p/ 100 dormidas em:

	2023 (total)	2024
Hotéis	27,2	41,2
Hotéis-apartamentos (Hap)	53,8	73,3
Apartamentos turísticos (ApT)	60,0	87,4
Aldeamentos turísticos (AdT)	118,3	152,3
Alojamento Local + TER	110,4	159,5

Estada média (dias): AC-PCC / Hotéis / Hotéis-apart. / Ald. Turísticos / Apartamentos Turísticos



N.º de dormidas em Autocaravanismo p/ 100 dormidas em:

	2023 (total)	2024
Hotéis	16,9	40,5
Hotéis-apartamentos (Hap)	33,4	72,1
Apartamentos turísticos (ApT)	37,2	86,0
Aldeamentos turísticos (AdT)	73,4	149,8
Alojamento Local + TER	68,5	156,9