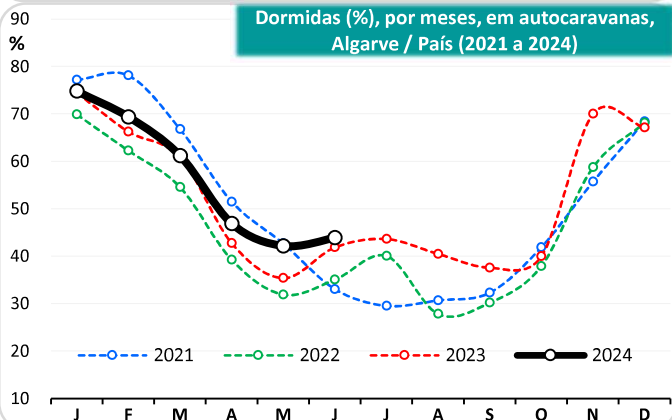
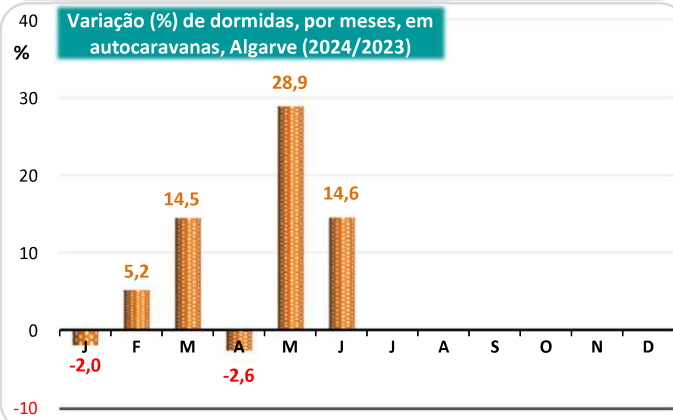
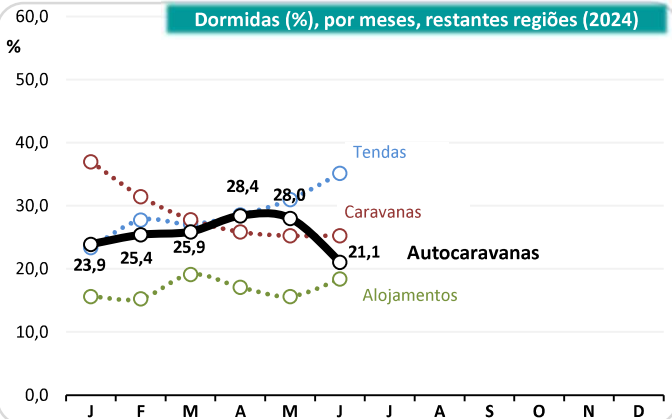
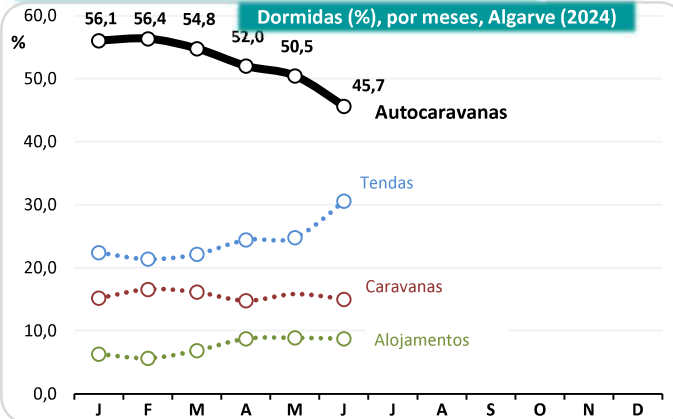




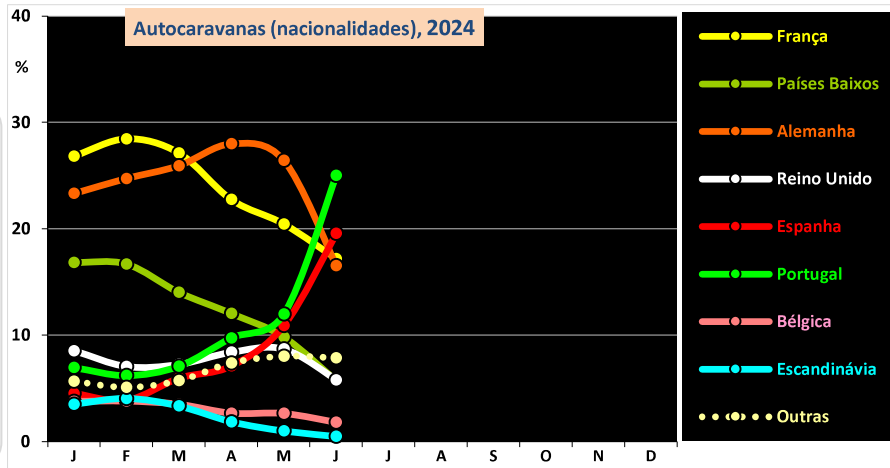
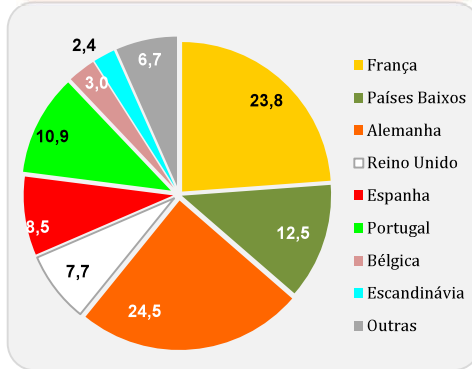
Nota: a ficha estatística disponibilizada com uma regularidade **trimestral** pretende apresentar uma síntese dos principais indicadores estatísticos relativos ao **campismo** e ao **autocaravanismo** na Região do **Algarve**. São igualmente apresentados alguns valores que permitem estabelecer comparações **com outras regiões** e com a realidade dos **empreendimentos turísticos (hotelaria)** no Algarve.

Parques de Campismo e de Caravanismo



Áreas de Serviço para Autocaravanas

Nacionalidade das autocaravanas (%), 2024

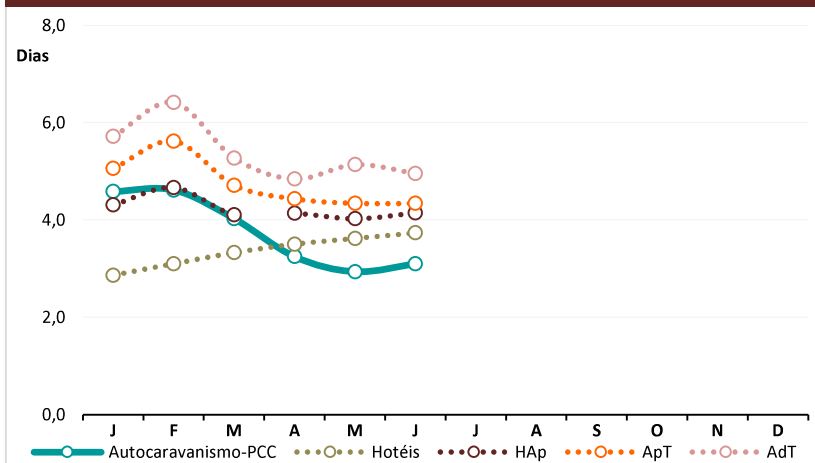


Campismo e Autocaravanismo no contexto dos empreendimentos turísticos (Algarve)

N.º de dormidas em PCC p/ 100 dormidas em:

	2023 (total)	2024
Hotéis	27,2	23,7
Hotéis-apartamentos (HAp)	53,8	48,1
Apartamentos turísticos (ApT)	60,0	54,6
Aldeamentos turísticos (AdT)	118,3	109,1
Alojamento Local + TER	110,4	91,4

Estada média (dias): AC-PCC / Hotéis / Hotéis-apart. / Ald. Turísticos / Apartamentos Turísticos



N.º de dormidas em Autocaravanismo p/ 100 dormidas em:

	2023 (total)	2024
Hotéis	16,9	20,6
Hotéis-apartamentos (HAp)	33,4	41,7
Apartamentos turísticos (ApT)	37,2	47,3
Aldeamentos turísticos (AdT)	73,4	94,7
Alojamento Local + TER	68,5	79,3