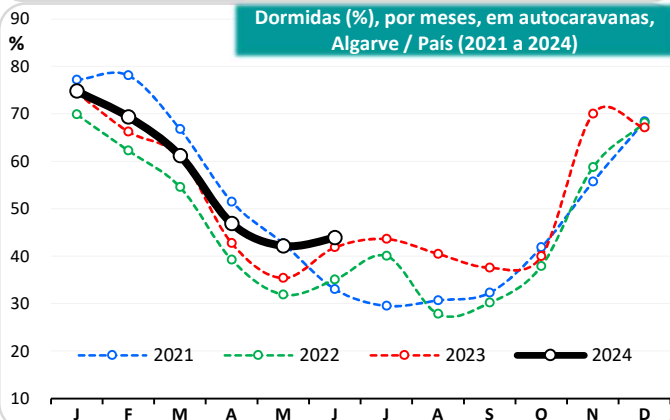
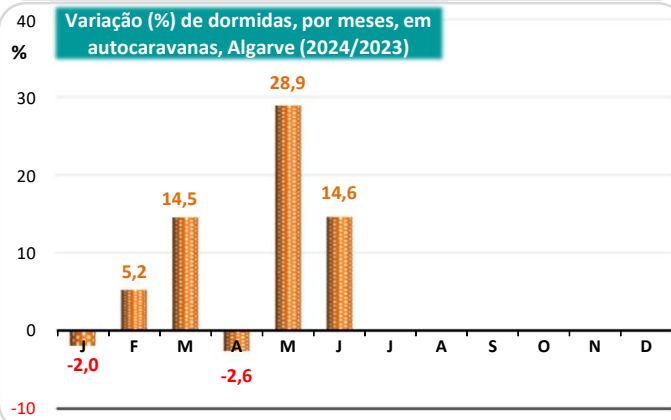
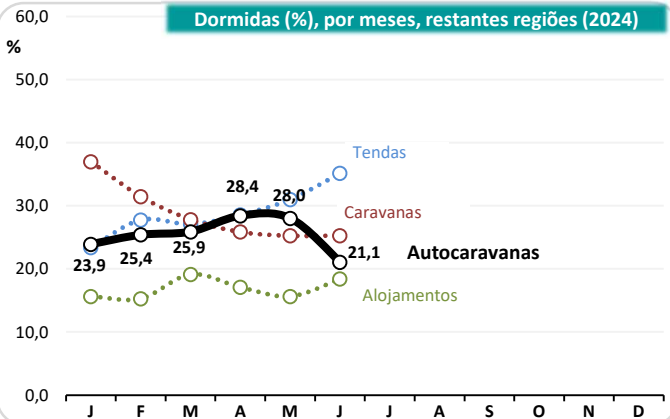
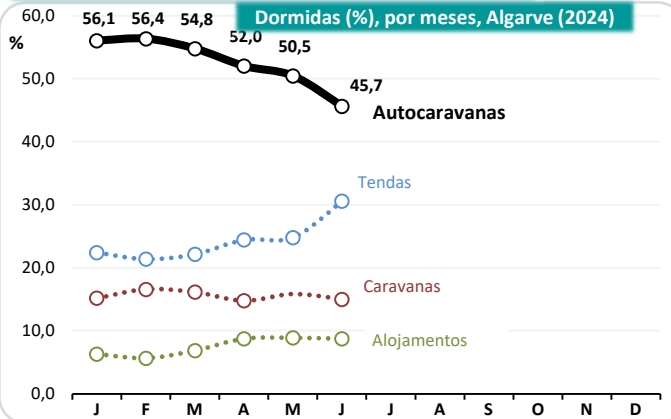
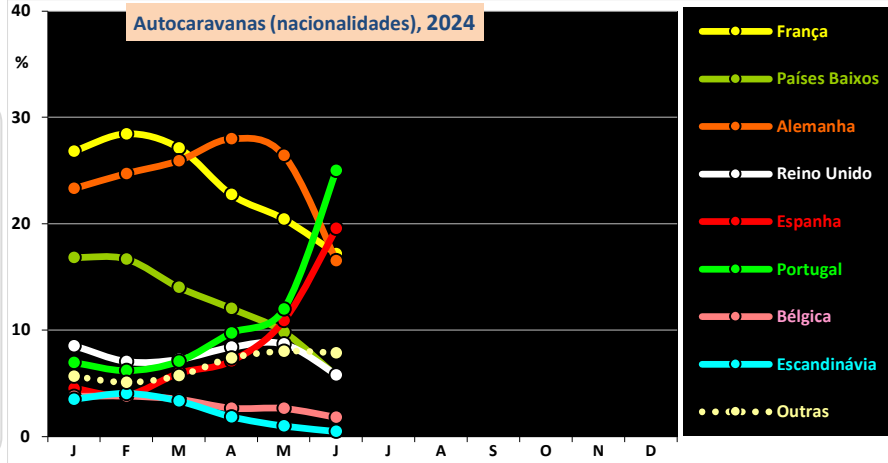
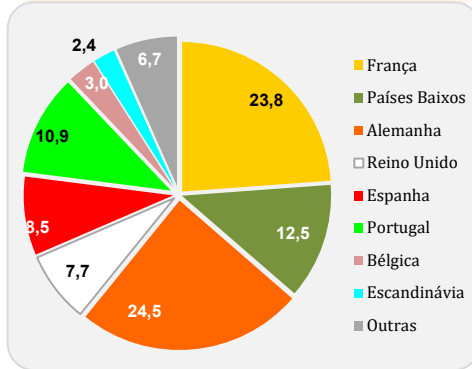




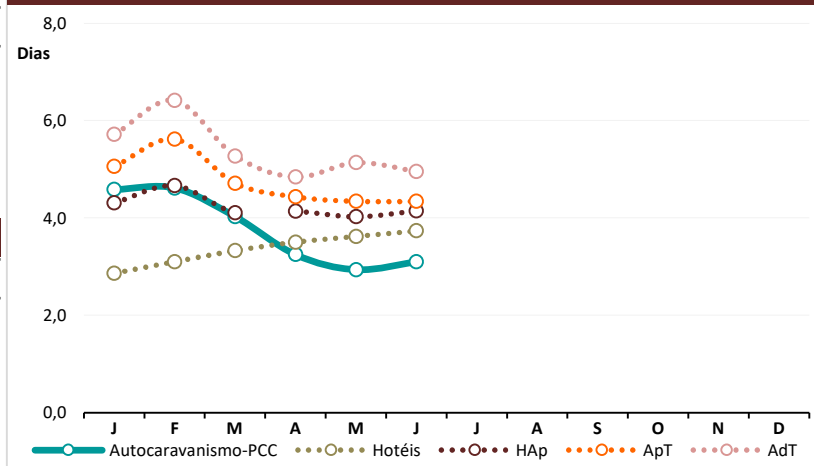
Nota: a ficha estatística disponibilizada com uma regularidade **trimestral** pretende apresentar uma síntese dos principais indicadores estatísticos relativos ao **campismo** e ao **autocaravanismo** na Região do **Algarve**. São igualmente apresentados alguns valores que permitem estabelecer comparações **com outras regiões** e com a realidade dos **empreendimentos turísticos (hotelaria)** no Algarve.

Parques de Campismo e de Caravanismo

Áreas de Serviço para Autocaravanas
Nacionalidade das autocaravanas (%), 2024

Campismo e Autocaravanismo no contexto dos empreendimentos turísticos (Algarve)
N.º de dormidas em PCC p/ 100 dormidas em:

	2023 (total)	2024
Hotéis	27,2	23,7
Hotéis-apartamentos (Hap)	53,8	48,1
Apartamentos turísticos (ApT)	60,0	54,6
Aldeamentos turísticos (AdT)	118,3	109,1
Alojamento Local + TER	110,4	91,4

N.º de dormidas em Autocaravanismo p/ 100 dormidas em:

	2023 (total)	2024
Hotéis	16,9	20,6
Hotéis-apartamentos (Hap)	33,4	41,7
Apartamentos turísticos (ApT)	37,2	47,3
Aldeamentos turísticos (AdT)	73,4	94,7
Alojamento Local + TER	68,5	79,3

Estada média (dias): AC-PCC / Hotéis / Hotéis-apart. / Ald. Turísticos / Apartamentos Turísticos


2023

Algarve

	Tendas	Caravanas	Autocaravanas	Alojamentos	
J	22,4	15,2	56,1	6,3	100,0
F	21,4	16,6	56,4	5,7	100,0
M	22,2	16,1	54,8	6,9	100,0
A	24,4	14,8	52,0	8,7	100,0
M	24,8	15,8	50,5	8,9	100,0
J	30,6	15,0	45,7	8,8	100,0
J					0,0
A					0,0
S					0,0
O					0,0
N					0,0
D					0,0

Outras regiões

	Tendas	Caravanas	Autocaravanas
J	23,4	37,0	23,9
F	27,8	31,5	25,4
M	27,1	27,8	25,9
A	28,6	25,9	28,4
M	31,0	25,3	28,0
J	35,2	25,3	21,1
J			
A			
S			
O			
N			
D			

Dormidas (Autocaravanas), Algarve			
	2023	2024	Δ %
J	78 498	76 952	-2,0
F	75 116	79 041	5,2
M	68 758	78 754	14,5
A	66 879	65 113	-2,6
M	57 059	73 558	28,9
J	64 890	74 365	14,6
J	102 891	0	
A	141 235	0	
S	60 739	0	
O	47 131	0	
N	67 946	0	
D	57 535	0	
Total	888 677	447 783	8,9

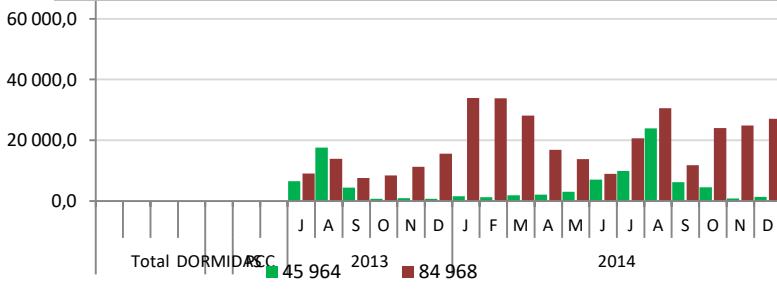
Dormidas: % do Algarve no tot. na			
	2021	2022	2023
J	77,2	69,9	74,5
F	78,1	62,2	66,3
M	66,8	54,6	60,9
A	51,5	39,2	42,7
M	42,7	31,9	35,4
J	33,1	35,1	41,9
J	29,5	40,0	43,6
A	30,7	27,8	40,5
S	32,3	30,2	37,6
O	41,9	37,9	40,0
N	55,7	58,8	70,0
D	68,4	68,1	67,1
Total	43,6	42,1	48,0

Nº de dormidas em PCC p/ cada 100 dormidas em:			
	2022	2023	
Hotéis	7 928 606	3 603 782	0
Hotéis-apartamentos	3 988 159	1 777 861	0
Apartamentos turísticos	3 537 423	1 566 837	0
Aldeamentos turísticos	1 883 808	783 405	0
Alojamento Local + TER	1 694 104	935 461	0
PCC - Total	2 003 802	854 983	0

Nº de dormidas em Autocaravanismo p/ cada 100 dormidas em:			
	2022	2023	
Hotéis	13,8	3 603 782	
Hotéis-apartamentos	27,5	1 777 861	
Apartamentos turísticos	31,0	1 566 837	
Aldeamentos turísticos	58,2	783 405	
Alojamento Local + TER	64,7	935 461	
Autocaravanismo (AC)*	1 096 705	741 543	0

França	23,8
Países Baixos	12,5
Alemanha	24,5
Reino Unido	7,7
Espanha	8,5
Portugal	10,9
Bélgica	3,0
Escandinávia	2,4
Outras	6,7
Total	100,0

nº Dormidas (nº) de nacionais e de estrangeiros, por meses (Algarve)



Alojamentos

15,6	100,0
15,3	100,0
19,1	100,0
17,1	100,0
15,7	100,0
18,4	100,0
	0,0
	0,0
	0,0
	0,0
	0,0
	0,0
	0,0

IC.	
2024	
74,8	0,3
69,4	3,1
61,2	0,3
46,9	4,2
42,2	6,8
43,9	2,0
	-43,6
	-40,5
	-37,6
	-40,0
	-70,0
	-67,1
54,1	6,1

0,3
3,1
0,3
4,2
6,8
2,0
-43,6
-40,5
-37,6
-40,0
-70,0
-67,1
6,1

