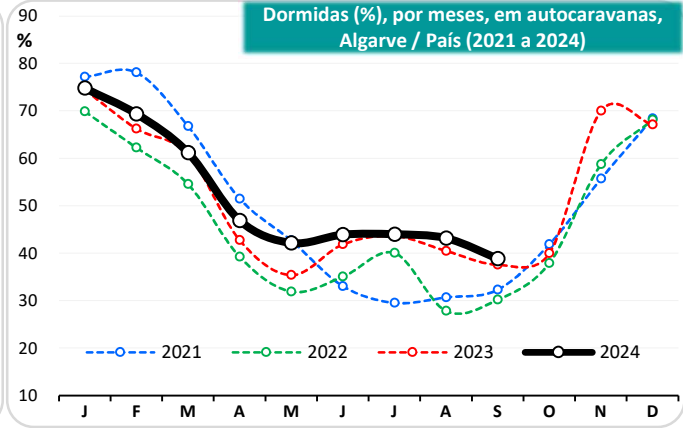
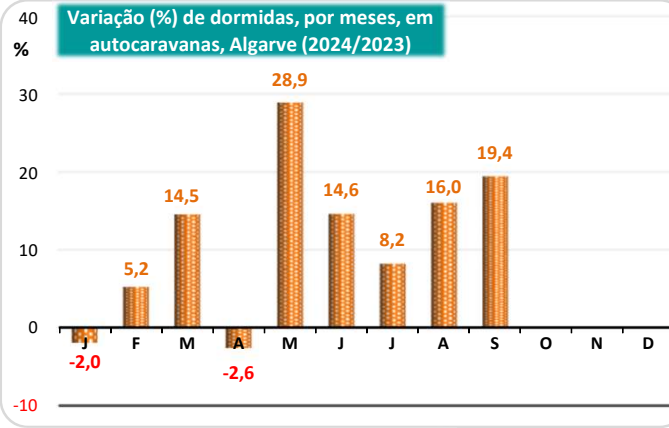
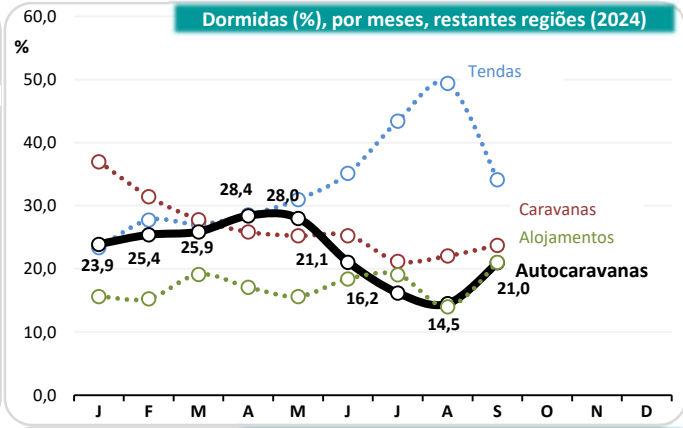
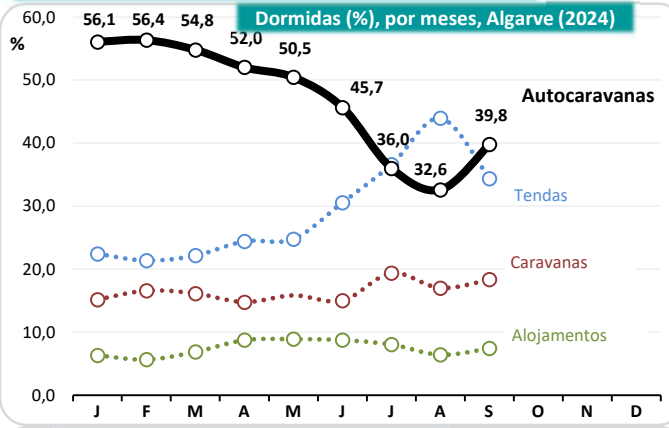




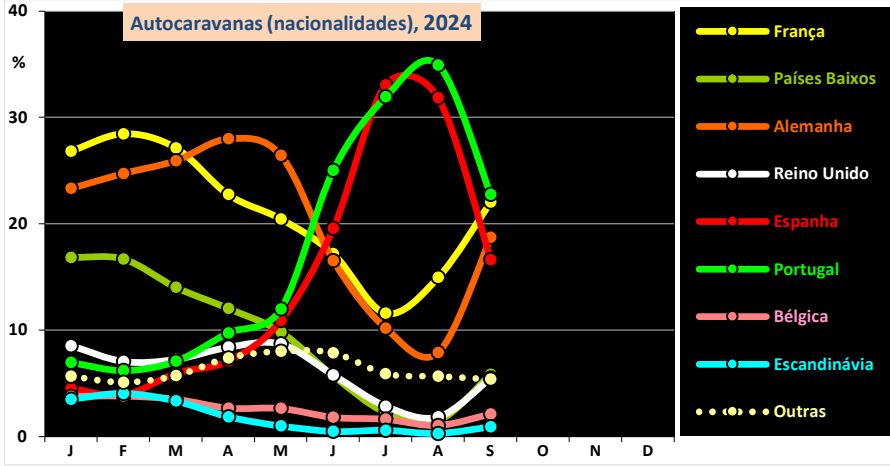
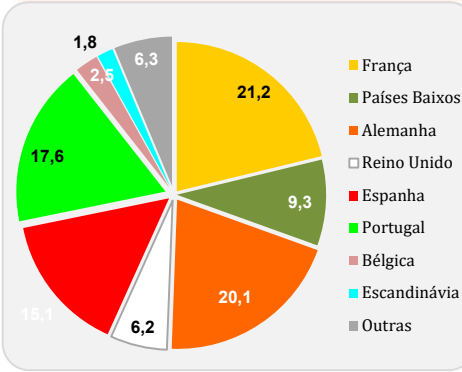
**Nota:** a ficha estatística disponibilizada com uma regularidade **trimestral** pretende apresentar uma síntese dos principais indicadores estatísticos relativos ao **campismo** e ao **autocaravanismo** na Região do **Algarve**. São igualmente apresentados alguns valores que permitem estabelecer comparações **com outras regiões** e com a realidade dos **empreendimentos turísticos (hotelaria)** no Algarve.

**Parques de Campismo e de Caravanismo**



**Áreas de Serviço para Autocaravanas**

**Nacionalidade das autocaravanas (%), 2024**

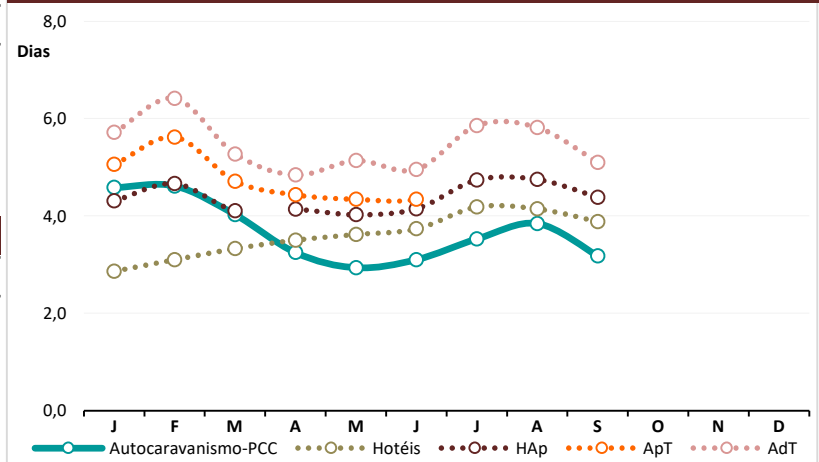


**Campismo e Autocaravanismo no contexto dos empreendimentos turísticos (Algarve)**

**N.º de dormidas em PCC p/ 100 dormidas em:**

	2023 (total)	2024
Hotéis	27,2	26,4
Hotéis-apartamentos (Hap)	53,8	52,7
Apartamentos turísticos (ApT)	60,0	59,2
Aldeamentos turísticos (AdT)	118,3	123,4
Alojamento Local + TER	110,4	93,1

**Estada média (dias): AC-PCC / Hotéis / Hotéis-apart. / Ald. Turísticos / Apartamentos Turísticos**



**N.º de dormidas em Autocaravanismo p/ 100 dormidas em:**

	2023 (total)	2024
Hotéis	16,9	17,2
Hotéis-apartamentos (Hap)	33,4	34,4
Apartamentos turísticos (ApT)	37,2	38,6
Aldeamentos turísticos (AdT)	73,4	80,5
Alojamento Local + TER	68,5	60,7