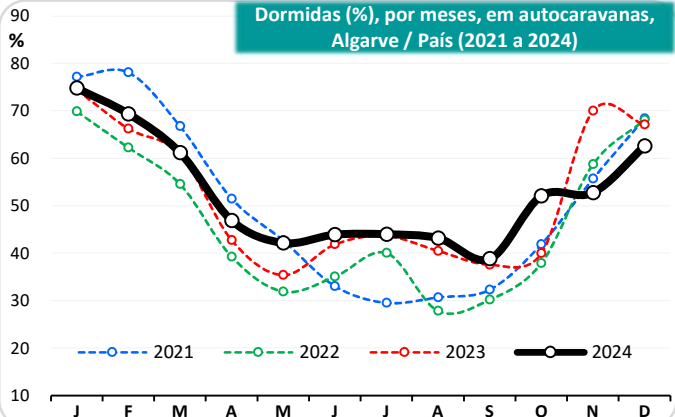
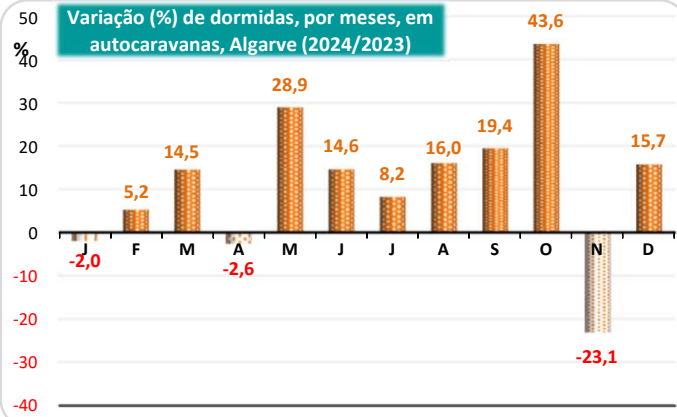
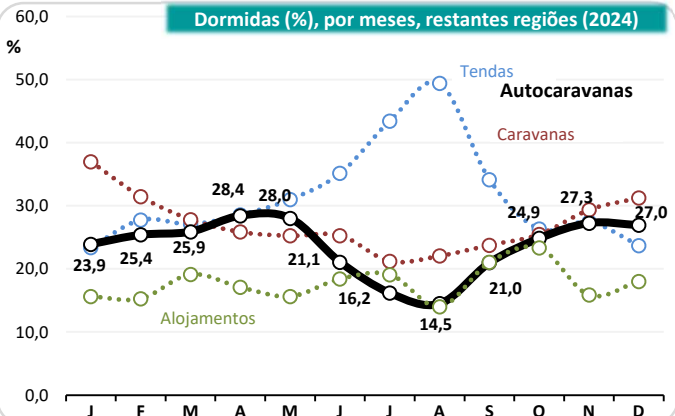
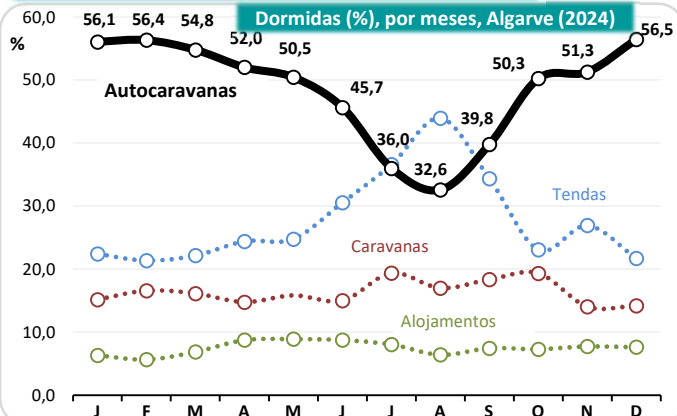
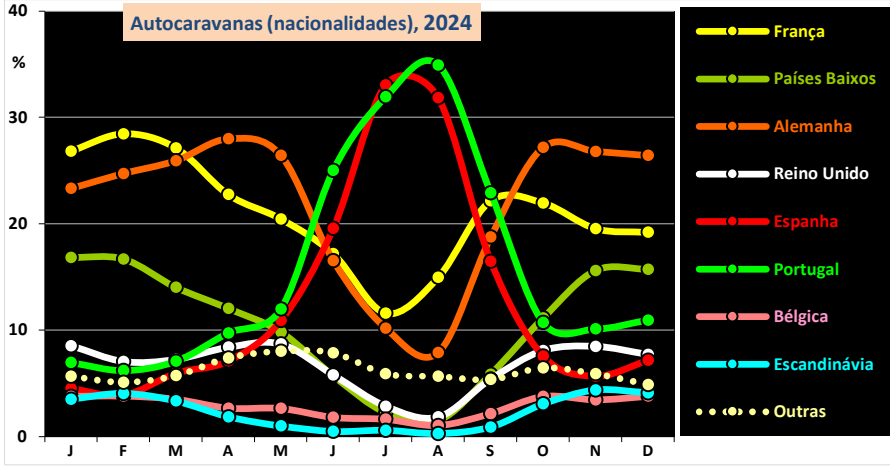
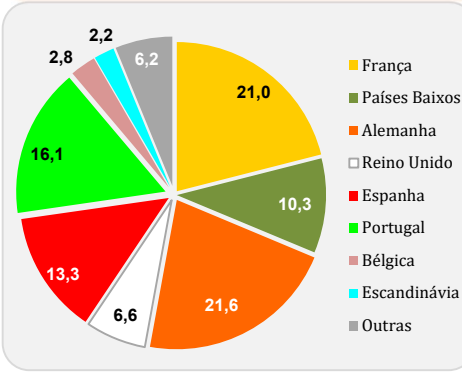
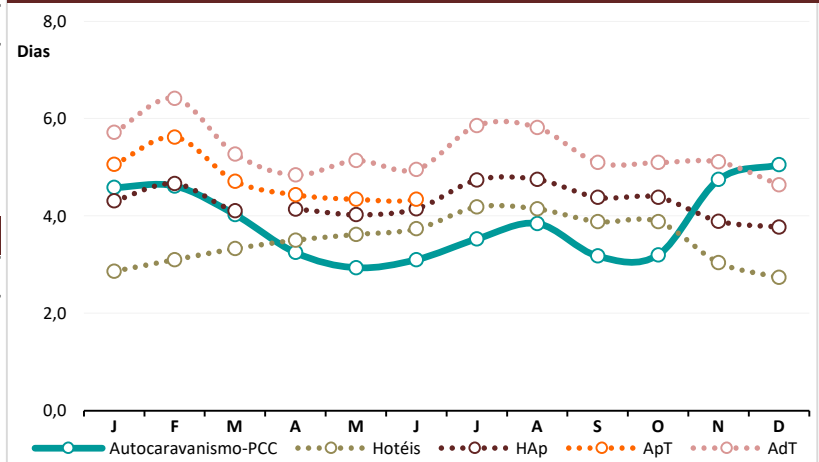




Nota: a ficha estatística disponibilizada com uma regularidade **trimestral** pretende apresentar uma síntese dos principais indicadores estatísticos relativos ao **campismo** e ao **autocaravanismo** na Região do Algarve. São igualmente apresentados alguns valores que permitem estabelecer comparações **com outras regiões** e com a realidade dos **empreendimentos turísticos (hotelaria)** no Algarve.

Parques de Campismo e de Caravanismo

Áreas de Serviço para Autocaravanas
Nacionalidade das autocaravanas (%), 2024

Campismo e Autocaravanismo no contexto dos empreendimentos turísticos (Algarve)
N.º de dormidas em PCC p/ 100 dormidas em:

	2023 (total)	2024
Hotéis	27,2	25,9
Hotéis-apartamentos (Hap)	53,8	51,8
Apartamentos turísticos (ApT)	60,0	59,1
Aldeamentos turísticos (AdT)	118,3	119,5
Alojamento Local + TER	110,4	93,8

Estada média (dias): AC-PCC / Hotéis / Hotéis-apart. / Ald. Turísticos / Apartamentos Turísticos

N.º de dormidas em Autocaravanismo p/ 100 dormidas em:

	2023 (total)	2024
Hotéis	16,9	18,1
Hotéis-apartamentos (Hap)	33,4	36,1
Apartamentos turísticos (ApT)	37,2	41,2
Aldeamentos turísticos (AdT)	73,4	83,3
Alojamento Local + TER	68,5	65,3