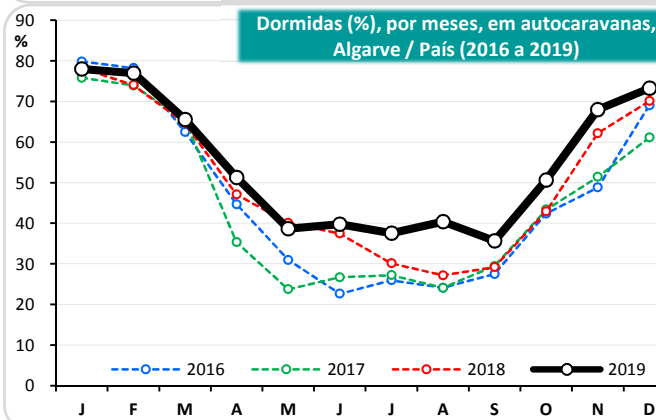
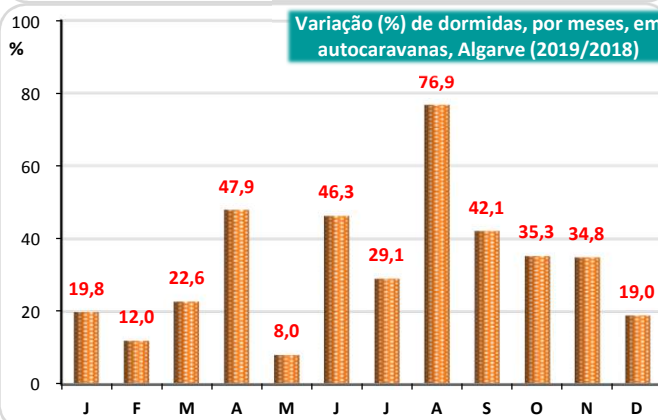
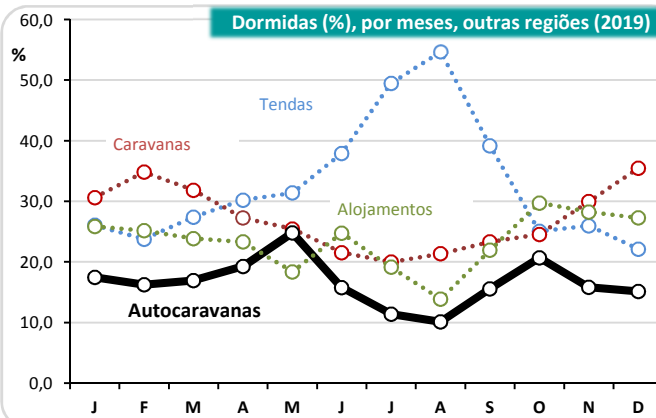
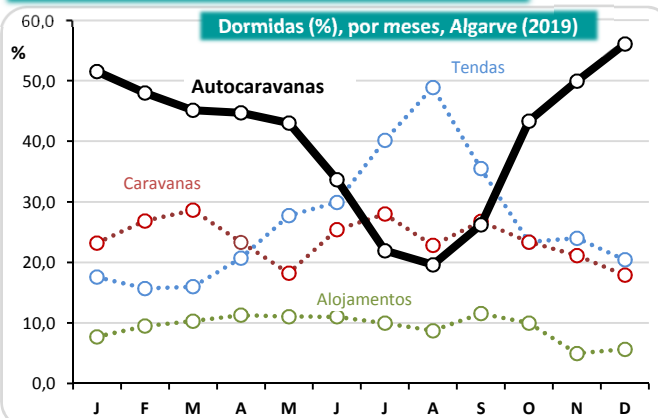
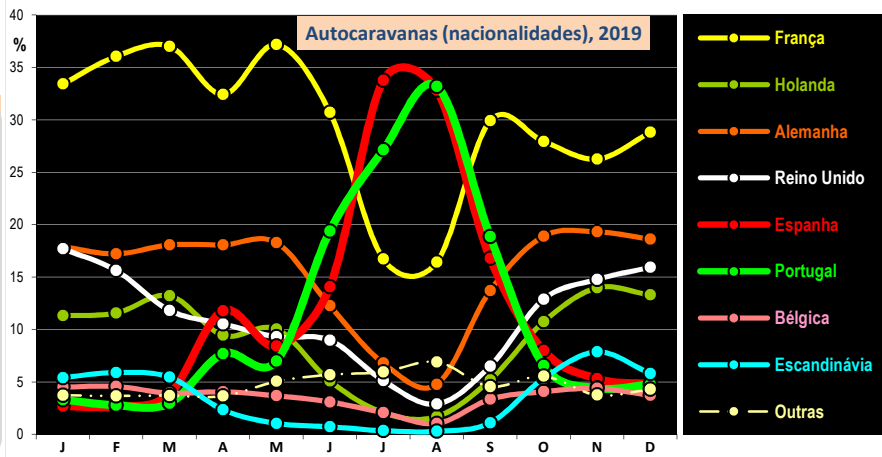
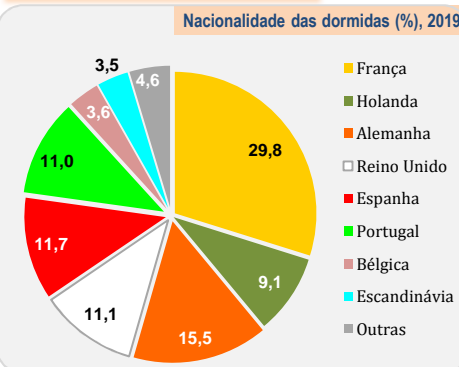




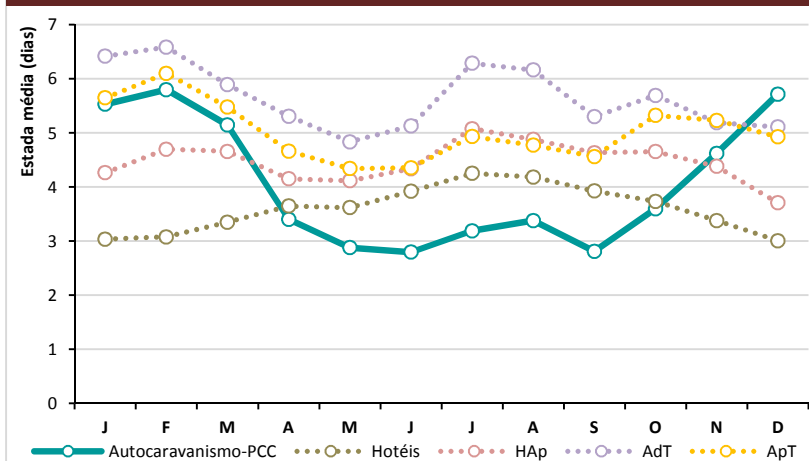
Nota introdutória: a ficha estatística disponibilizada com uma regularidade **trimestral** pretende apresentar uma síntese dos principais indicadores estatísticos relativos ao **campismo** e ao **autocaravanismo** na Região do Algarve. São igualmente apresentados alguns valores que permitem estabelecer comparações **com outras regiões** e com a realidade dos **empreendimentos turísticos (hoteleria)** no Algarve.

Parques de Campismo e de Caravanismo

Áreas de Serviço para Autocaravanas

Campismo e Autocaravanismo no contexto dos empreendimentos turísticos (Algarve)

Nº de dormidas em PCC p/ 100 dormidas em:

	2018 (total)	2019
Hotéis	24,8	24,0
Hotéis-apartamentos (Hap)	44,7	41,6
Apartamentos turísticos (ApT)	48,3	49,1
Aldeamentos turísticos (AdT)	94,9	99,4
Alojamento Local + TER	128,7	117,9

Estada média (dias): AC-PCC / Hotéis / Hotéis-apart. / Ald. Turísticos / Apartamentos Turísticos



Nº de dormidas em Autocaravanismo p/ 100 dormidas em:

	2018 (total)	2019
Hotéis	11,1	12,7
Hotéis-apartamentos (Hap)	20,0	22,0
Apartamentos turísticos (ApT)	21,6	26,0
Aldeamentos turísticos (AdT)	42,5	52,6
Alojamento Local + TER	57,7	62,4