



DE ALGARVE EN CAMPER TOERISME

De Algarve is in Portugal de meest gekozen bestemming van camper toeristen en, in Europees en mediterrane verband, een van de meest geliefde bestemmingen, vooral in de winter en in het voorjaar. Gedurende praktisch het hele jaar is de Algarve de favoriete streek van een talrijke, heterogene en actieve groep camper toeristen, met stijgende eisen, die in de regio een groot aanbod van redenen en motieven van belang vinden –zoals de hartelijke sfeer van gastvrijheid, natuurschoon en kwaliteit van het milieu tot en met het rijke culturele patrimonium, gastronomie en het gevarieerde aanbod van dienstverleningen, die bij onze bezoekers reeds een absoluut aanzienlijk loyaliteit te weeg brachten, niet te vergelijken met andere regio's of andere vormen van toerisme.

Het camper toerisme heeft zich in de laatste jaren ontwikkeld tot een bijzonder bevoorrechte manier om de Algarve –de hele Algarve-, te bezoeken, te leren kennen en om er van te genieten in ieder jaargetijde. Anderzijds staan de langere verblijfstermijnen in de regio de camper toeristen toe, als bij geen andere vorm van toerisme, om de streek te leren kennen in zijn totaliteit en diversiteit, evenals een actieve deelname aan het dagelijkse plaatselijke leven en de interactie met de bevolking. Vanwege de kwaliteit van de regio en de specifieke kenmerken van het camper toerisme, is het een voorrecht om als camper toerist in de Algarve te verblijven.

Het netwerk voor opvang van camper toerisme in de regio Algarve (RAARA)

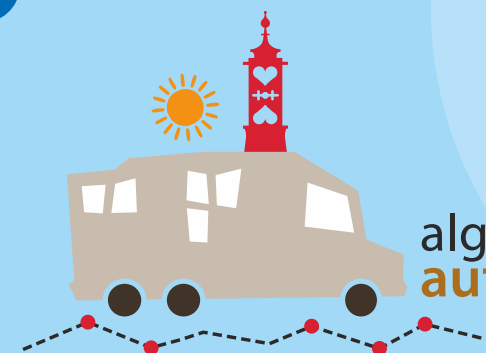
Om het hoofd te kunnen bieden aan de toenemende vraag die het camper toerisme in de regio met zich meebrengt, zijn de lokale instanties een constitutie en consolidatie proces begonnen om de regio een kwaliteits product te kunnen leveren en gelijktijdig om de kwesties met betrekking tot de kwetsbaarheid van het Algarve landschap veilig te stellen, door een regionaal kwaliteitsaanbod voor de opvang van campers.



Het RAARA omvat de Kampeer- en caravancampings (PCC), de Natuurcampings (PCR) en de Service zones voor campers (ASA) en omvat momenteel ongeveer 30 locaties in de hele Algarve. Dat zijn plaatsen daarvoor in gereedheid gebracht, voorzien van infrastructuur en van de nodige voorzieningen voor de opvang van campers, overeenkomstig de legale normen en vereisten en het zijn eveneens de enige plaatsen waar het geoorloofd is om te verblijven en te overnachten. Het scala aan mogelijkheden is ruim, gezien alle onderdelen van het Netwerk de noodzakelijke kwaliteits-, comfort- en veiligheidsvoorwaarden voor campers gemeen hebben.

Nuttige adviezen:

- . Bezoek om te overnachten slechts de locaties die lid zijn van RAARA (herkenbaar aan het symbool).
- . Vermijd verblijf en overnachting op illegale plaatsen -OCC, PCR of ASA-, niet aangeduid met het kenmerk van de RAARA en die in de Algarve voorkomen zonder dat de normen van comfort en van veiligheid die door de wetgeving vereist worden in acht worden genomen.
- . Niet op informele locaties te verblijven en overnachten – parkings en ruimtes, parkeerplaatsen bij stranden, kliffen, duinen, bossen enz. – waar behalve dat er geen infrastructuur en fundamentele voorzieningen aanwezig zijn (water, electra, afvoer van afval, wi-fi, enz.) en de voorwaarden voor comfort en veiligheid in een onnodige situatie, niet overeenstemmend met de van kracht zijnde wetgeving en overige reglementen.
- . Verblijf en overnachting op deze locaties veroorzaken ernstige problemen op het gebied van de hygiëne en de openbare gezondheid, tasten ernstig het wankel evenwicht van het milieu en landschap aan van geklassificeerde gebieden en veroorzaken een onnodig risico voor de camperbewoners wat betreft veiligheid en het zich kunnen voordoen van onvoorziene natuurrampen.
- . Verblijf en overnachting op deze locaties worden gezien als overtredingen en zullen vallen onder de maatregelen van de fiscale autoriteiten.



algarve
autocaravanismo
rede



Het netwerk voor opvang van camper toerisme in de regio Algarve



Het network voor opvang van camper toerisme in de regio Algarve (RAARA)

📍 Camping 📍 Camping Rural 📍 Receptie



01 **Camping Orbitur Sagres**
 📍 Cerro das Moitas, 8650-998 Sagres
 📞 37.024639, -8.946278
 📠 +(351) 282 624 371
 📠 +(351) 282 624 445
 📧 info@sagres@orbitur.pt
 🌐 www.orbitur.pt
 🏠 PC 🟢🟢
 🕒 09:00 - 19:00h (16 Sep > 15 Jun)
 🕒 08:00 - 22:00h (16 Jun > 15 Sep)

06 **Parque Campismo de Ferragudo**
 📍 Parque de Campismo do CCL - Ferragudo, 8400-280 Ferragudo
 📞 37.112778, -8.510833
 📠 +(351) 282 461 121
 📠 +(351) 282 461 355
 📧 ccFerragudo@clubecampismolisboa.pt
 🌐 www.clubecampismolisboa.pt
 🏠 PC 🟢🟢
 🕒 09:00 - 17:30h (Sep > Jun)
 🕒 08:30 - 18:30h (Jul > Aug)

02 **Camping Serrão**
 📍 Herdade do Serrão - Aldeia Velha, 8670-121 Aljezur
 📞 37.340917, -8.813194
 📠 +(351) 282 990 220
 📠 +(351) 282 990 229
 📧 info@campingserrao.com
 🌐 www.campingserrao.com
 🏠 PC 🟢🟢🟢
 🕒 08:00 - 22:00h (Het hele jaar)

07 **Parque Campismo de Armação de Pêra**
 📍 EN 269-1, Km 2, 8365-184 Armação de Pêra
 📞 37.108889, -8.353056
 📠 +(351) 282 312 260
 📠 +(351) 282 315 379
 📧 geral@camping-armacao-pera.com
 🌐 www.camping-armacao-pera.com
 🏠 PC 🟢🟢🟢
 🕒 08:00 - 21:00h (Okt > Mei)
 🕒 08:00 - 22:00h (Jul > Sep)

03 **Camping Turiscampo**
 📍 Estrada Nacional 125, Km 17, 8600-109 Luz
 📞 37.101861, -8.733389
 📠 +(351) 282 789 265
 📠 +(351) 282 788 578
 📧 info@turiscampo.com
 🌐 www.turiscampo.com
 🏠 PC 🟢🟢
 🕒 08:00 - 20:00h (Sep > Jun)
 🕒 08:00 - 22:00h (Jul en Aug)

08 **Parque de Campismo Canelas**
 📍 EN 269-1, Km1, 8365-181 Armação de Pêra
 📞 37.119444, -8.350556
 📠 +(351) 282 312 612 / +(351) 962 542 216
 📠 +(351) 282 314 719
 📧 turismovel@mail.telepac.pt
 🌐 www.camping-canelas.com
 🏠 PC 🟢🟢🟢
 🕒 08:00 - 22:00 (Het hele jaar)

04 **Camping Orbitur Valverde**
 📍 Estrada da Praia da Luz, 8600-148 Lagos
 📞 37.100278, -8.718333
 📠 +(351) 282 789 211
 📠 +(351) 282 789 213
 📧 infovalverde@orbitur.pt
 🌐 www.orbitur.pt
 🏠 PC 🟢🟢🟢
 🕒 09:00 - 19:00h (16 Sep > 15 Jun)
 🕒 08:00 - 22:00h (16 Jun > 15 Sep)

09 **Camping Albufeira**
 📍 Estrada das Ferreiras, EN 395, 8200-555 Albufeira
 📞 37.106389, -8.253889
 📠 +(351) 289 587 629
 📠 +(351) 289 587 633
 📧 geral@campingalbufeira.net
 🌐 www.campingalbufeira.net
 🏠 PC 🟢🟢🟢
 🕒 09:00 - 21:00h (Sep > Jun)
 🕒 08:00 - 23:00h (Jul en Aug)

05 **Camping Alvor**
 📍 R. Serpa Pinto, 8500-087 Alvor
 📞 37.134472, -8.589972
 📠 +(351) 282 459 178
 📧 info@campingalvor.com
 🌐 www.campingalvor.com
 🏠 PC 🟢🟢
 🕒 09:00 - 13:00h / 14:00 - 18:00h (Nov > Maa)
 🕒 09:00 - 13:00h / 14:00 - 19:00h (Apr, Mei en Okt)
 🕒 09:00 - 13:00h / 14:00 - 20:00h (Jun en Sep)
 🕒 08:00 - 23:00h (Jul en Aug)

10 **Camping Orbitur Quarteira**
 📍 Estrada da Fonte Santa, Av. Sá Carneiro, 8125-618 Quarteira
 📞 37.067222, -8.086944
 📠 +(351) 289 302 826
 📠 +(351) 289 302 822
 📧 infoquarteira@orbitur.pt
 🌐 www.orbitur.pt
 🏠 PC 🟢🟢🟢
 🕒 09:00 - 19:00h (16 Sep > 15 Jun)
 🕒 08:00 - 22:00h (16 Jun > 15 Sep)

11 **Parque de Campismo de Olhão**
 📍 Pinheiros de Mârim, 8700-912 Olhão
 📞 37.035000, -7.822222
 📠 +(351) 289 700 300
 📠 +(351) 289 700 390
 📧 geral@camping-armacao-pera.com
 🌐 www.sbsi.pt
 🏠 PC 🟢🟢🟢
 🕒 08:00 - 20:00h (15 Sep > 15 Jun)
 🕒 08:00 - 22:00h (16 Jun > 14 Sep)

15 **Parque Rural do Vale da Carrasqueira**
 📍 Parque do Vale da Carrasqueira, 8550-223 Monchique
 📞 37.276722, -8.543917
 📠 +(351) 282 911 502
 📧 valedacarrasqueira@sapo.pt
 🌐 www.campingvaldedacarrasqueira.com
 🏠 PC Rural
 🕒 08:00 - 22:00h (Het hele jaar)

16 **Parque de Campismo Rural da Quinta de Odelouca**
 📍 Vale Grande, Monte das Pitas, 8375-215 S.M. da Serra
 📞 37.33823, -8.35206
 📠 +(351) 915 656 685
 📧 info@quintaodelouca.com
 🌐 www.quintaodelouca.com
 🏠 PC Rural
 🕒 08:30 - 19:00h (Feb > Apr)
 🕒 08:00 - 21:30h (Mei > Sep)

12 **Parque de Campismo da Fuseta**
 📍 Parque de Campismo da Fuseta, 8700-019 Fuseta
 📞 37.052777, -7.745079
 📠 +(351) 289 793 459
 📠 +(351) 289 793 285
 📧 camping@uf-moncarapacho-fuseta.pt
 🌐 www.uf-moncarapacho-fuseta.pt
 🏠 PC 🟢🟢
 🕒 08:00 - 20:00h (16 Sep > 31 Mei)
 🕒 08:00 - 22:00h (1 Jun > 15 Sep)

17 **Algarve Motorhome Park - Silves**
 📍 EN 124, Lugar da Tapada, 8300-038 Silves
 📞 37.186944, -8.451389
 📧 info@algarvemotorhomepark.com
 🌐 www.algarvemotorhomepark.com
 🏠 ASA
 🕒 08:30 - 18:30h (Sep > Mei)
 🕒 08:30 - 20:00h (Jun > Aug)

13 **Parque Campismo Ria Formosa**
 📍 QIª da Gomeira, 8800-591 Cabanas de Tavira
 📞 37.145000, -7.602222
 📠 +(351) 281 328 887 / +(351) 963 325 106
 📠 +(351) 281 326 087
 📧 info@campingriiformosa.com
 🌐 www.campingriiformosa.com
 🏠 PC 🟢🟢🟢
 🕒 08:00 - 21:30h (Sep > Jun)
 🕒 08:00 - 22:00h (Jul en Aug)

18 **Parque Km 64**
 📍 EN 125, Km 64, 8365-204 Pêra
 📞 37.123889, -8.325833
 📠 +(351) 282 310 580
 📧 quintadamalaca@hotmail.com
 🌐 www.facebook.com/km64.parquecaravanas
 🏠 ASA
 🕒 08:00 - 21:00h (Het hele jaar)

14 **Parque Campismo Monte Gordo**
 📍 EN 511, 8800-412 Monte Gordo
 📞 37.179444, -7.443333
 📠 +(351) 281 510 970
 📠 +(351) 281 510 977
 📧 pcmg@cm-vrsa.pt
 🌐 www.cm-vrsa.pt
 🏠 PC 🟢🟢🟢
 🕒 08:00 - 20:00h (16 Sep > 15 Jun)
 🕒 08:30 - 22:00h (16 Jun > 15 Sep)

19 **Algarve Motorhome Park - Falésia**
 📍 Estrada do AlfaMár, 8200-593 Olhos de Água
 📞 37.090358, -8.160443
 📧 info@algarveaocamp.com
 🌐 www.algarveaocamp.com
 🏠 ASA
 🕒 08:30 - 18:30h (Sep > Mei)
 🕒 08:30 - 20:00h (Jun > Aug)

20 **Parque de Autocaravanas da Manta Rota**
 📍 Praia da Manta Rota - Parque Poente, 8900 Vila Real de Santo António
 📞 37.165083, -7.520889
 📠 +(351) 910 890 140
 📧 sgu@sgu.cm-vrsa.pt
 🌐 www.vrsa-sgu.pt
 🏠 ASA
 🕒 08:00 - 20:00h (16 Sep > 30 Jun)
 🕒 Gesloten 1 Juli > 15 September

25 **Parque do Rio - Silves**
 📍 Parque Ribeirinho de Silves, 8300 Silves
 📞 37.185241, -8.445549
 📠 +(351) 968 289 937
 📧 geral@nomadglamour.com
 🌐 www.nomadglamour.com
 🏠 ASA
 🕒 09:00 - 18:00h (Het hele jaar)

21 **Parque de Autocaravanas da Muralha**
 📍 Av. da República, 13, 8900-316 Vila Real de Stº António
 📞 37.199167, -7.415833
 📠 +(351) 910 890 140
 📧 sgu@sgu.cm-vrsa.pt
 🌐 www.vrsa-sgu.pt
 🏠 ASA
 🕒 08:00 - 20:00h (Het hele jaar)

26 **Rancho Belchior**
 📍 Sítio dos Aivados, 8365-086 Algoz
 📞 37.195675, -8.322342
 📠 +(351) 282 010 333 / +(351) 968 206 591
 📧 rancho.belchior@gmail.com
 🌐 www.rancho-belchior.webnode.pt
 🏠 ASA
 🕒 09:00 - 18:00h (Het hele jaar)

22 **ASA Clube de Caçadores Almada d'Ouro**
 📍 Vale de Alcaria, Alcaria de Odeleite, 8950-311 Castro Mârim
 📞 37.331667, -7.468056
 📠 +(351) 969 101 614
 📧 almadadeouro@gmail.com
 🌐 http://almadadeouro.wix.com
 🏠 ASA
 🕒 09:00 - 17:00h (Het hele jaar)

27 **Sulpark**
 📍 Beco da Torre, Mosqueira, 8200-562 Ferreiras
 📞 37.119561, -8.226533
 📠 +(351) 918 112 835
 📧 infosulpark.com
 🌐 www.sulpark.com
 🏠 ASA
 🕒 08:00 - 20:00h (Het hele jaar)

23 **Parque do Castelo - Silves**
 📍 Rua do Encalhe, 8300-025 Silves
 📞 37.193550, -8.435893
 📠 +(351) 966 074 089
 📧 alexandramend@gmail.com
 🏠 ASA
 🕒 09:00 - 18:00h (Het hele jaar)

28 **Parque dos Serviços Sociais - PSP**
 📍 Estrada da Fonte Salgada, 8800-223 Tavira
 📞 37.136445, -7.970058
 📠 +(351) 281 320 690
 📧 parquepss@gmail.com
 🏠 PCC
 🕒 08:00 - 20:00 (Sep > Mei)

24 **Salema Eco Camp / Surf & Nature**
 📍 Praia da Salema, 8650-196 Budens
 📞 37.075335, -8.831880
 📠 +(351) 282 695 201
 📧 info@salemaecocamp.com
 🌐 www.salemaecocamp.com
 🏠 PC 🟢🟢
 🕒 09:00 - 20:00h (Okt > Mei)
 🕒 09:00 - 24:00h (Jun > Sep)

29 **Faro Campervan Park**
 📍 R. Aquilino Ribeiro, Lt. 2, Montenegro, 8005-177 Faro
 📞 37.029354, -7.970058
 📠 +(351) 920 014 028
 📧 farocp@hotmail.com
 🌐 www.farocampervanpark.com
 🏠 ASA
 🕒 08:00 - 20:00h (todo o ano)

